



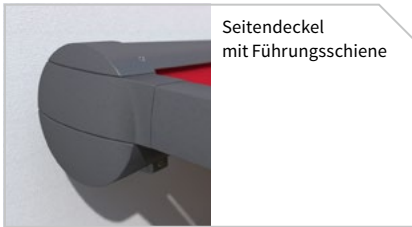
markilux pergola 110 / pergola 110 trac**fix**

Rund, eckig, funktional –

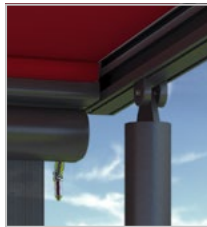
Sonnen- und Wetterschutz für große Flächen

Das Markisensystem markilux 8800 auf filigranen Säulen – optional mit tracfix

01
02
03
04
05
06
07
08
09
10
11
12
13
14
15
16
17
18
19
20
21
22
23



Seitendeckel mit Führungsschiene



Geschlossene Optik durch tracfix System – ohne störenden Spalt zwischen Tuch und Führungsschiene



Detail: Koppelanlage mittlere Führungsschiene



Das Ausfallprofil bildet ausgefahren eine optische Einheit mit den Führungsschienen



Koppelanlage – bis zu 3 Felder sind möglich



Ohne bauseitige Betonfundamente noch flexiblerer Einsatz: Beschwerungskästen (optional)



Schattenplus (optional): Getriebe mit Kardangeln und Trichterkrabel (Edelstahlkrabel)



Schattenplus (optional): manuelle Bedienung (Edelstahlkrabel)



Sorgen am Fuß der Säulen für ein noch harmonischeres Erscheinungsbild: Fußabdeckung aus Aluminium

Design

Kassettenprofil, Führungsschienen, Ausfallblende und vordere Säulen sind bis ins Detail aufeinander abgestimmt für eine elegante, aber dennoch großflächige Terrassenbeschattung

Großflächiges Markisensystem mit seitlichen Führungsschienen auf filigranen Säulen

Für dauerhafte Schönheit: Markise pulverbeschichtet in den Standardfarben Verkehrsweiß, Weiß-Aluminium, Graubraun und Anthrazit-metallic

Das Ausfallprofil bildet ausgefahren eine optische Einheit mit den Führungsschienen

Die neuen Abdeckungen aus Aluminium sorgen am Fuß der Säulen für ein noch harmonischeres Erscheinungsbild der markilux pergola

Technik

Besonders großer Ausfall für großzügigen Schatten mit hoher Windstabilität (Windwiderstandsklasse 3)

Einfache Montage: Fixierung der Kassette an der Wand, der Säulen durch Bodenplatte auf Betonfundament

Standardhöhe der vorderen Säulen 250 cm, Sonderhöhen auf Anfrage (36 cm bis 250 cm)

Die vorderen Säulen stabilisieren die Markise – weniger Zugkräfte an den Befestigungspunkten der Fassade

Gesicherter Wasserablauf bei einer Neigung von min. 14° zur Waagerechten, max. mögliche Neigungseinstellung 45°

Unabhängig von der Säulenform ermöglichen die neuen pergola Beschwerungskästen ohne bauseitige Betonfundamente einen noch flexibleren Einsatz

Extras

Koppelanlagen sind bei markilux pergola 110 möglich (bis zu 3 Felder)

Vertikaler Sonnenschutz durch Schattenplus 230 cm hoch optional erhältlich

Funkmotor mit markilux Fernbedienung – ergonomisch gestaltet

Kunststoff Pulverbeschichtungen in Sonderfarben möglich (Preise auf Anfrage, verlängerte Lieferzeiten)

Wandanschlussprofil zur Abdeckung des Spaltes zwischen Markise und Wand bis zu einer Markisenneigung von 25°

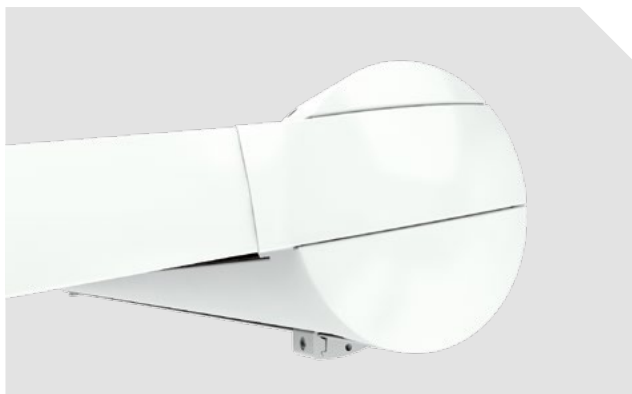
Geschlossene Optik ohne störenden Spalt zwischen Tüchern und Führungsschienen bei tracfix

Besteht der Wunsch nach klaren, kantigen Formen, können die Säulen der pergola optional mit quadratischem Querschnitt geliefert werden

Gestellfarben

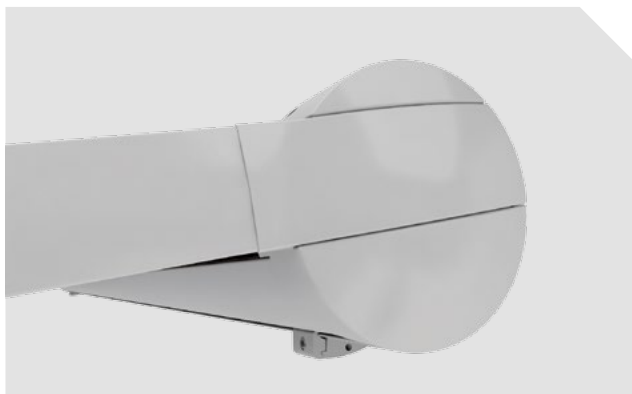
Verkehrsweiß

RAL 9016



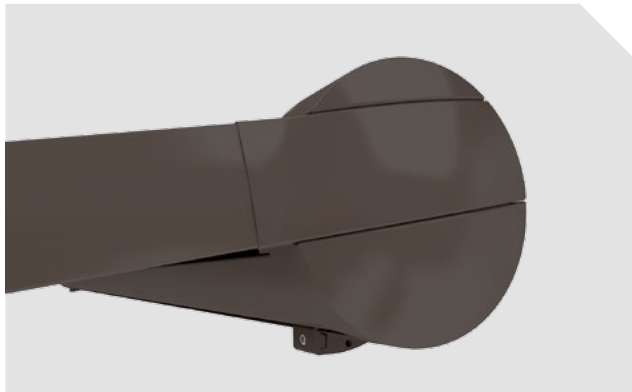
Weiß-Aluminium

RAL 9006



Graubraun

ähnlich RAL 8019



Anthrazit-metallic

5204



Farben ähnlich RAL. Farbabweichungen zu den Abbildungen und in der Ausführung vorbehalten.

Maße und Ausstattungsmöglichkeiten

Einzelanlage, 1 Feld, 1 Motor

	150	200	250	300	350	400	450	500	550	600
	74 150	151 200	201 250	251 300	301 350	351 400	401 450	451 500	501 550	551 600
M →	+ 10 cm									

	150									
	200									
	250									
	300									
	350									
	400									
	450									
	500									—
	550								—	—
	600								—	—

HT →	2
------	---

Maße in cm

= tracfix (optional)

Bedienung / Antrieb

	Standard	Optional
Motor	<input checked="" type="checkbox"/>	—
io-Funksteuerungen	—	<input checked="" type="checkbox"/>
silentec	—	<input checked="" type="checkbox"/> ¹⁾
433 MHz Funkmotor	—	<input checked="" type="checkbox"/>

1) nur 1 Feld und 2 Felder, 2 Motore

Maße und Toleranzen

	Breite	Ausfall
Gehäusetoleranz	+5 / -10 mm	
Markisentuchbreite = Achsmaß	-90 mm ²⁾	
Markisentuchausfall		auf Anfrage

2) Standardausführung. Bei tracfix: auf Anfrage

Tücher

	Dessin Nr.	Standard	Optional
sunsilk snc	324 .. / 328 .. / 369 ..	<input checked="" type="checkbox"/>	—
sunsilk perla FR	374 ..	—	<input checked="" type="checkbox"/> ⁴⁾
transolair	338 ..	—	<input checked="" type="checkbox"/>
perfortex	332 ..	<input checked="" type="checkbox"/> ³⁾	—
sunvas snc	310 .. / 311 .. 313 .. — 315 ..	<input checked="" type="checkbox"/>	—
sunvas perla	370 ..	—	<input checked="" type="checkbox"/> ⁴⁾

3) nicht bei tracfix möglich

4) nur bei tracfix möglich; ab Achsmaß 501 cm: max. 450 cm Ausfall

Koppelanlagen

	Standard	Optional
2 Felder	—	<input checked="" type="checkbox"/>
3 Felder	—	<input checked="" type="checkbox"/>

= tracfix






MA = Markisenachsmaß

H = Ausfall

M = Markisenbreite

HT = Anzahl Halter

Gestellfarben

		Standard	Optional
Verkehrsweiß	RAL 9016		
Weiß-Aluminium	RAL 9006		
Graubraun	ähnlich RAL 8019		
Hellelfenbein	RAL 1015		
Anthrazit-metallic	5204		
Steingrau-metallic	5215		
Cremeweiß-Struktur	5233		
Havannabraun-Struktur	5229		
Sonderbeschichtung			

Sonstiges

	Standard	Optional
Schattenplus	—	<input checked="" type="checkbox"/> ¹⁾
Wandanschlussprofil	—	<input checked="" type="checkbox"/> ²⁾
tracfix	—	<input checked="" type="checkbox"/>
Sonnen- und Windwächter	—	<input checked="" type="checkbox"/>

1) Höhe: 230 cm

2) bis 15° Markisenneigung möglich

Um einen kontrollierten Wasserablauf aus dem Ausfallprofil zu gewährleisten, ist das Ausfallprofil im Innenbereich der Regenrinne in regelmäßigen Abständen mit Stanzungen versehen. Dadurch entstehen leichte aber unvermeidbare Verwerfungen an der Oberfläche des Ausfallprofils, die aber keinen Mangel darstellen.

Baugenehmigung

Achtung: Bitte beachten Sie, dass Beschattungssysteme regional abhängig baugenehmigungspflichtig sein können.

Weitere Informationen

Das Markisentuch ist immer **schmäler** als die Markisenbreite.

Neigungsverstellbereich: 5° bis 45°

(jeweils gemessen von der Waagerechten).

Wasserablauf ist nur bei einer Neigung von min. 14° Markisenneigung gewährleistet. Bei gewünschter Regenschutzfunktion mit einer Neigungseinstellung, die kleiner als 14° ist, wird die markilux pergola 210 empfohlen.

Definition Achsmaß/Bestellbreite: Das Achsmaß ist das Maß von Mitte zu Mitte Führungsschiene. Die Außenbreite der Kasette ist 100 mm größer als das Achsmaß. Die Achsmaßtoleranz beträgt + 0 / - 20 mm.

Definition Ausfall/Bestellmaß: Der angegebene Ausfall wird bei ausgefahrener Markise von der Hinterkante Kasette bis zur Vorderkante Ausfallrohr gemessen. Die Ausfalltoleranz beträgt + 40 / - 40 mm.

Definition Ausfall Schattenplus: Der Ausfall wird – einschließlich dem Schattenplus-Profil – von der Unterkante Ausfallprofil bis zur Unterkante Volantprofil gemessen (siehe Zeichnung „**Definition Ausfall Schattenplus**“). Aufgrund von Gewebedickentoleranzen kann sich der Ausfall um bis zu 5 cm verkürzen. Maximaler Ausfall Schattenplus siehe Seiten „Technische Informationen“.

Definition Antriebsseite: Antriebsseite von außen vor der Markise gesehen (rechts oder links).

Bei Dauerbetrieb mit Motor: Achtung! Motorstopp nach 3 bis 4 Minuten durch internen Überlastungsschutz.

Achtung! Bei mehreren gleichzeitig fahrenden Markisen mit jeweils einem Motor können gleiche Laufgeschwindigkeiten wegen der möglichen Toleranzen der Motordrehzahlen nicht gewährleistet werden.

Die Ausfahrzeit bei Einzelanlagen mit dem Standard Motor beträgt ca. **11 Sekunden pro Meter**.

Vordere Säulen aus Aluminium, Standardhöhe 2500 mm, Sonderhöhen auf Anfrage.

Farben ähnlich RAL. Farbabweichungen zu den Abbildungen und in der Ausführung vorbehalten.

Maße und Ausstattungsmöglichkeiten

Koppelanlage, 2 Felder, 1 Motor oder 2 Motoren

		600	700	800	900	1000	1100	1200
		551 600	601 700	701 800	801 900	901 1000	1001 1100	1101 1200
M →		+ 10 cm						

	150												
	200												
	250												
	300												
	350												
	400												
	450												
	500												—
	550										—		—
	600										—		—

= tracfix (optional) Maße in cm

Koppelanlage, 3 Felder, 2 Motoren

		600	700	800	900	1000	1100	1200	1300	1400	1500	1600	1700	1800
		551 600	601 700	701 800	801 900	901 1000	1001 1100	1101 1200	1201 1300	1301 1400	1401 1500	1501 1600	1601 1700	1701 1800
M →		+ 10 cm												

	150														
	200														
	250														
	300														
	350														
	400														
	450														
	500													—	—
	550												—	—	—
	600												—	—	—

= tracfix (optional) Maße in cm

= tracfix	MA = Markisenachsmaß
	M = Markisenbreite
	H = Ausfall

Weitere Informationen

Gekoppelte Pergolen sind bis zu **max. 3 Einzelanlagen** (3 Felder) nebeneinander möglich.

Bei Koppelanlagen mit 2 oder 3 Feldern und 2 Motoren können **ungleiche Laufgeschwindigkeiten** aufgrund der Toleranzen der Motordrehzahlen auftreten.

Bei **Koppelanlagen mit unterschiedlich großen Feldern** ist ein gleichmäßiges Wickelverhalten nicht gewährleistet. Durch solch eine optische Beeinträchtigung wird die Funktion der Pergolen und die Lebensdauer der Tücher aber nicht eingeschränkt.

Als Standard sind bei gekoppelten Anlagen die Felder gleich groß ausgelegt.

Bei gekoppelten Anlagen **bis 700 cm Achsmaß** wird die **Kassette durchgehend** in einem Stück geliefert. Sollte aus Transport- oder Montagegründen eine Teilung gewünscht werden, so ist dieses bei Bestellung unbedingt anzugeben.

Die Ausfahrzeit bei Koppelanlagen mit **2 Feldern, 1 Motor** und **3 Feldern, 2 Motoren** beträgt ca. **16–18 Sekunden pro Meter**. Bei Koppelanlagen mit **2 Feldern, 2 Motoren** beträgt die Ausfahrzeit wie bei den Einzelmarkisen ca. **12–14 Sekunden pro Meter**. Bei Koppelanlagen mit **3 Feldern, 2 Motoren** läuft das **Koppelfeld langsamer** als das **Einzelfeld**.

Bei **2 Motoren** in einer Koppelanlage können die einzelnen Motoren getrennt gesteuert werden.

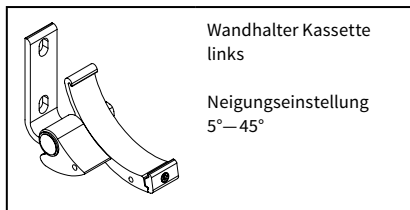
Max. Größe für ein Feld: siehe Einzelanlage! **Option tracfix: siehe auch Einzelanlage!**

Bei gekoppelten Pergolen **in Nischen** oder **zwischen Wänden** muss die Gesamtbreite min. 6 cm kürzer als das Nischenmaß sein, damit die Pergolen montiert werden können.

Bei Koppelanlagen kann es durch mögliche Toleranzen zwischen den Feldern (ein- oder ausgefahren) zu unvermeidbaren Unterschieden in der Endlage der Ausfallprofile kommen.

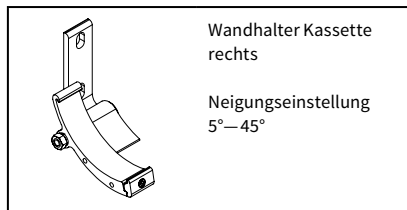
HINWEIS: Bei Montage an eine markilux syncra müssen statt des Koppelhalters zwei Wandhalter rechts und links der mittleren Säule verwendet werden.

Befestigung und Zubehör



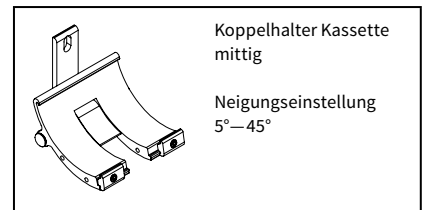
Wandhalter Kassette links
Neigungseinstellung 5°–45°

76063.



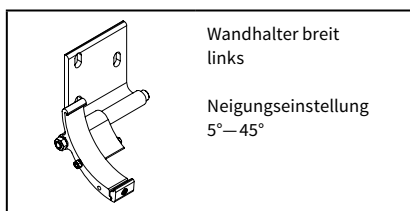
Wandhalter Kassette rechts
Neigungseinstellung 5°–45°

76064.



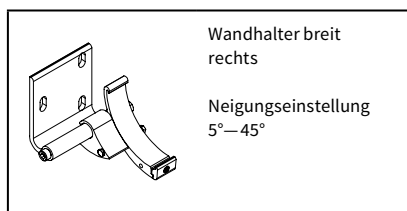
Koppelhalter Kassette mittig
Neigungseinstellung 5°–45°

76181.



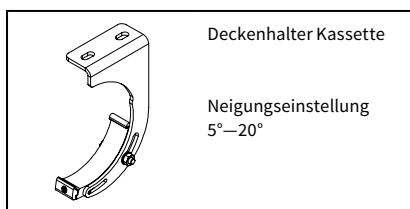
Wandhalter breit links
Neigungseinstellung 5°–45°

76231.



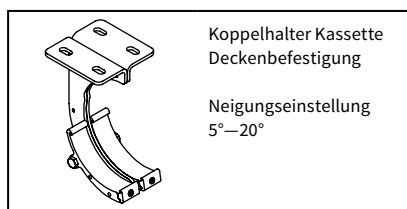
Wandhalter breit rechts
Neigungseinstellung 5°–45°

76232.



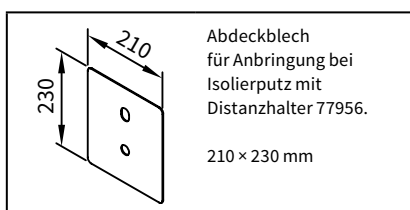
Deckenhalter Kassette
Neigungseinstellung 5°–20°

77058.



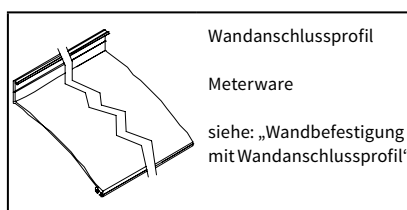
Koppelhalter Kassette Deckenbefestigung
Neigungseinstellung 5°–20°

73803.



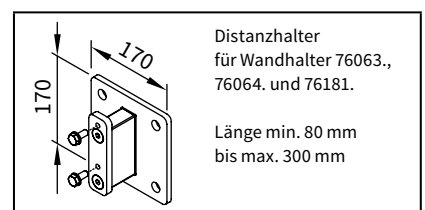
Abdeckblech für Anbringung bei Isolierputz mit Distanzhalter 77956.
210 × 230 mm

71844.



Wandanschlussprofil
Meterware
siehe: „Wandbefestigung mit Wandanschlussprofil“

77780.



. = RAL-Nr. einsetzen

Distanzhalter für Wandhalter 76063., 76064. und 76181.
Länge min. 80 mm bis max. 300 mm

77956.

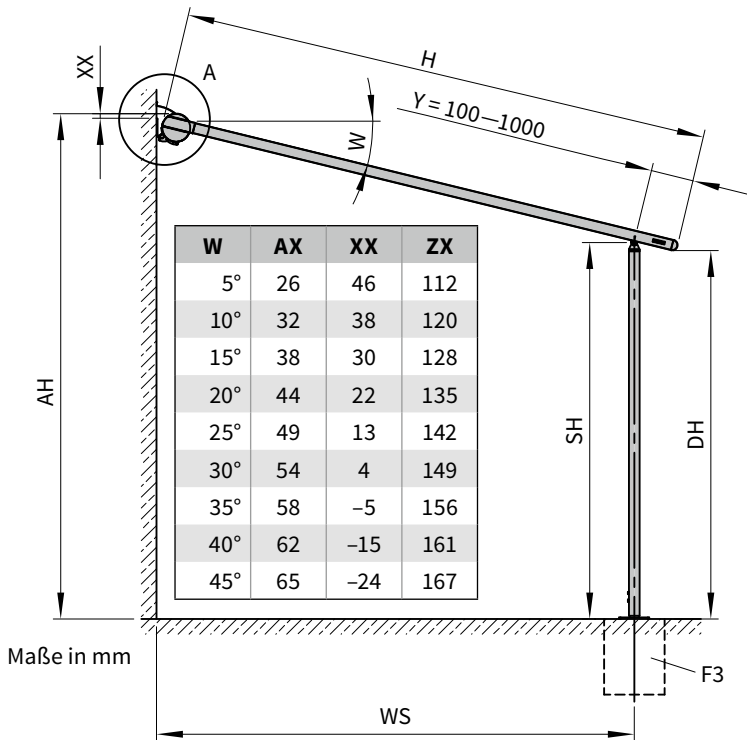
Maße in mm

Anbringungsmaße

Wasserablauf bei Regen ist nur bei einer Neigungseinstellung von min. 14° Markisenneigung gewährleistet

Ergänzend zur markilux pergola 110 ist bei der pergola 210 eine der beiden vorderen Säulen manuell absenkbar. Dies ist insbesondere bei eingeschränkten Höhenverhältnissen von Vorteil und sorgt für einen gesicherten Wasserablauf bei einer Montage mit einem Neigungswinkel von mindestens 7°. Durch die Absenkung der einen Säule um ca. 30 cm ist dann der Wasserablauf bei Regen gesichert.

Maßübersicht Wandbefestigung

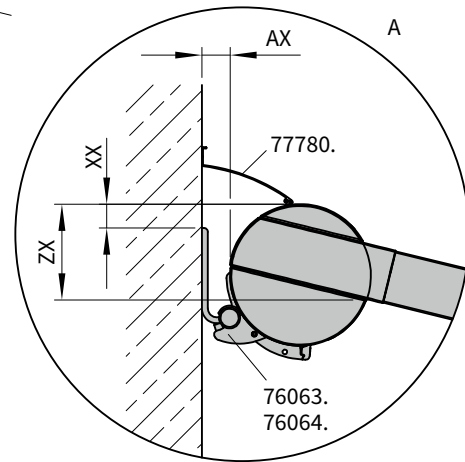


$$AH = SH + ZX + \sin W \times (H - Y)$$

$$SH = AH - ZX - \sin W \times (H - Y)$$

$$WS = \cos W \times (H - Y) + AX$$

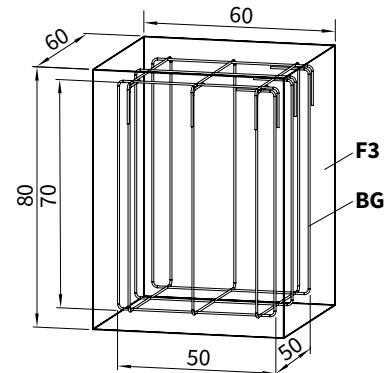
$$DH = SH - \sin W \times Y$$



Bauseits herzustellen sind unter jeder Säule nach Zeichnung Fundament F3:

- Betonfundamente der Betondruckfestigkeit C25/30 (zuvor B25) mit Bügelkorb aus 6 Stück Baustahlbügel Ø 6 mm
- Befestigung der vorderen Fußplatten (F3) durch Fischer Ankerbolzen FAZ 10/30 aus A4 Edelstahl mit Unterlegscheibe nach DIN 9021 (oder gleichwertig)

Betonfundament F3:



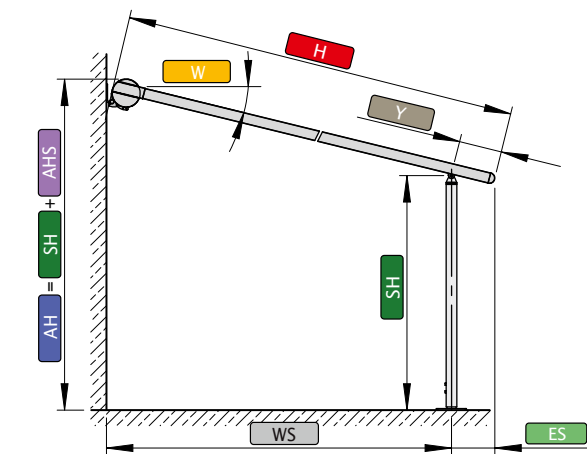
Maße in cm

- H = Ausfall
- AH = Anbringungshöhe
- W = Neigungswinkel
- WS = Abstand Wand—Säulenmitte
- SH = Säulenhöhe, Standardhöhe 2500 mm (Sonderhöhen auf Anfrage)
- Y = Einrückmaß der vorderen Säule min. 100 bis max. 1000 mm
- DH = Durchgangshöhe
- AX = Abstand Wand—Kassette
- XX = Abstand Oberkante Befestigungshalter—Oberkante Kassette (siehe Tabelle)
- ZX = Abstand Oberkante Kassette—Führungsschiene
- 77780. = Wandanschlussprofil, optional möglich bis 15° Markisenneigung
- 76063. = Wandhalter Kassette links
- 76064. = Wandhalter Kassette rechts
- BG = Bügelkorb aus 6 Stück Baustahlbügel Ø 6 mm
- F3 = Betonfundament

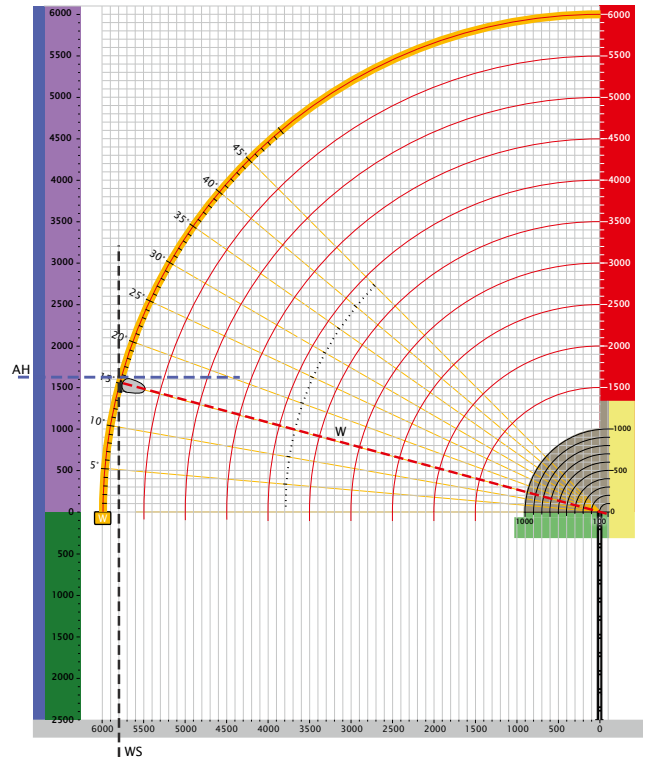
Anbringungsmaße

Ermittlung der ungefähren Anbringungshöhe, Ablesebeispiele

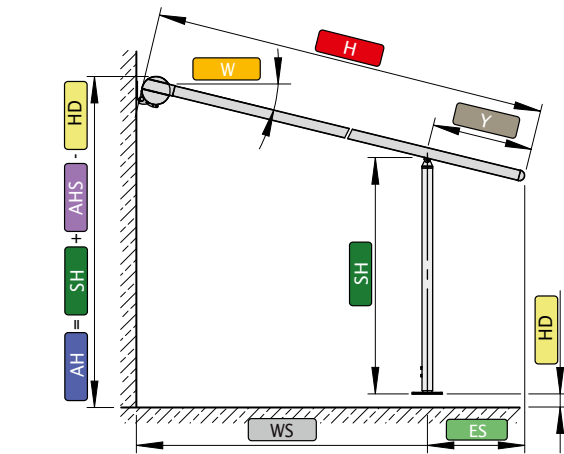
Beispiel 1: vordere Säulen ganz außen, $Y = 100 \text{ mm}$



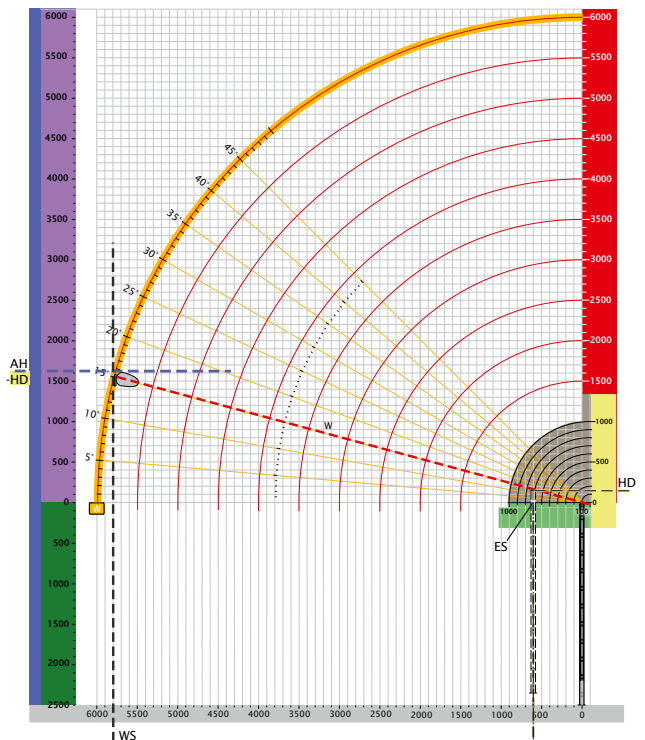
- Maße in mm
- ES = 100
 - W = 15°
 - H = 6000
 - WS = 5800
 - Y = 100
 - SH = 2500
 - AHS = 1620
 - AH = SH + AHS = 2500 + 1620 = 4120



Beispiel 2: vordere Säulen nach innen verschoben, $100 \text{ mm} \leq Y \leq 1000 \text{ mm}$



- Maße in mm
- ES = 700
 - W = 15°
 - H = 6000
 - WS = 5200
 - Y = 700
 - HD = 130
 - SH = 2500
 - AHS = 1620
 - AH = SH + AHS - HD = 2500 + 1620 - 130 = 3990



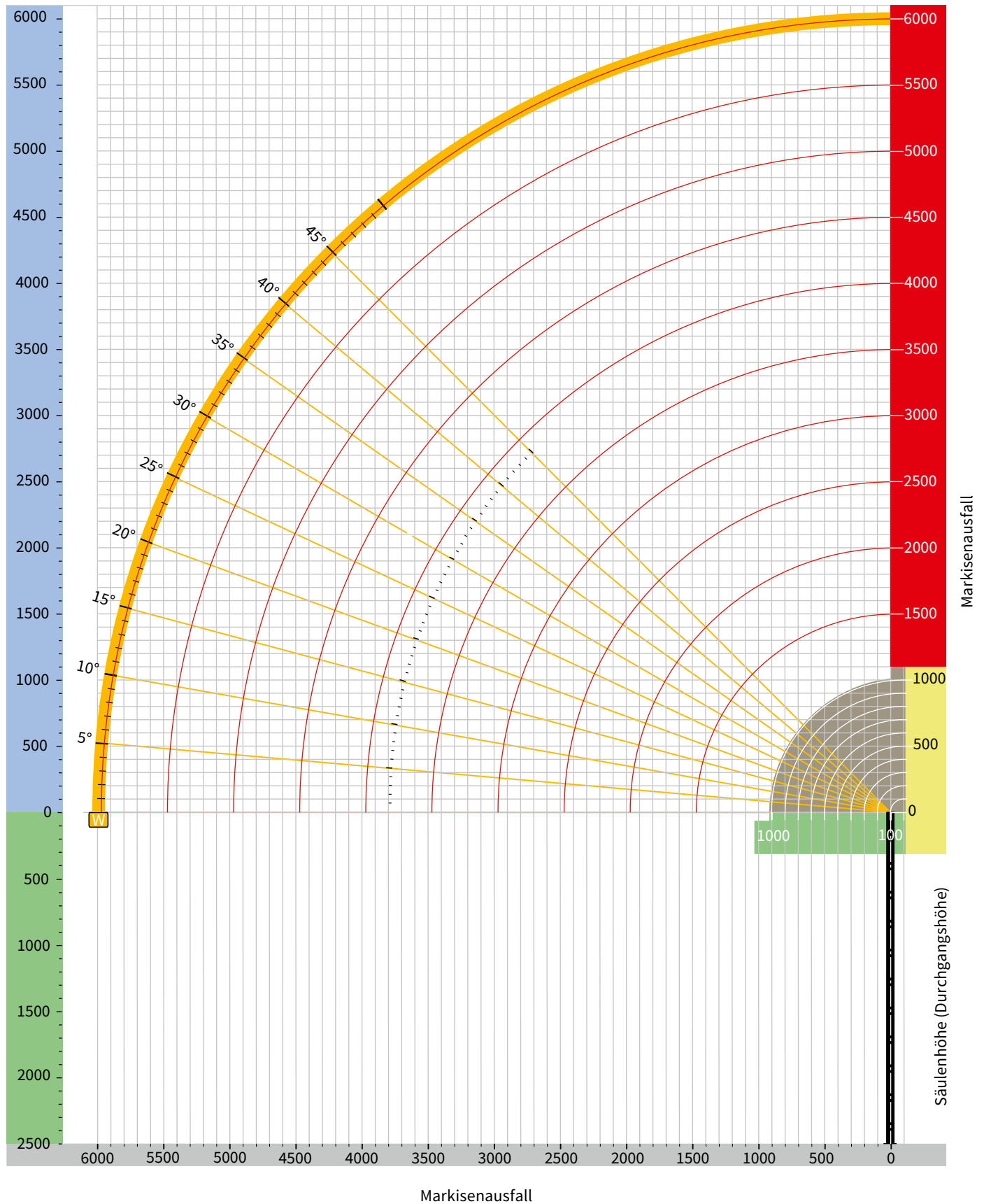
ES = Ende Führungsschiene – Mitte Säule	WS = Abstand Wand – Säule	SH = Säulenhöhe, Standard 2500 mm
W = Neigungswinkel	Y = Einrückmaß der vorderen Säule	AHS = Anbringungshöhe ab Oberkante Säule
H = Ausfall	HD = Differenz zur Anbringungshöhe	AH = Anbringungshöhe

01
02
03
04
05
06
07
08
09
10
11
12
13
14
15
16
17
18
19
20
21
22
23

Zeichnungsvorlage Anbringungsmaße

Ermittlung der ungefähren Anbringungshöhe

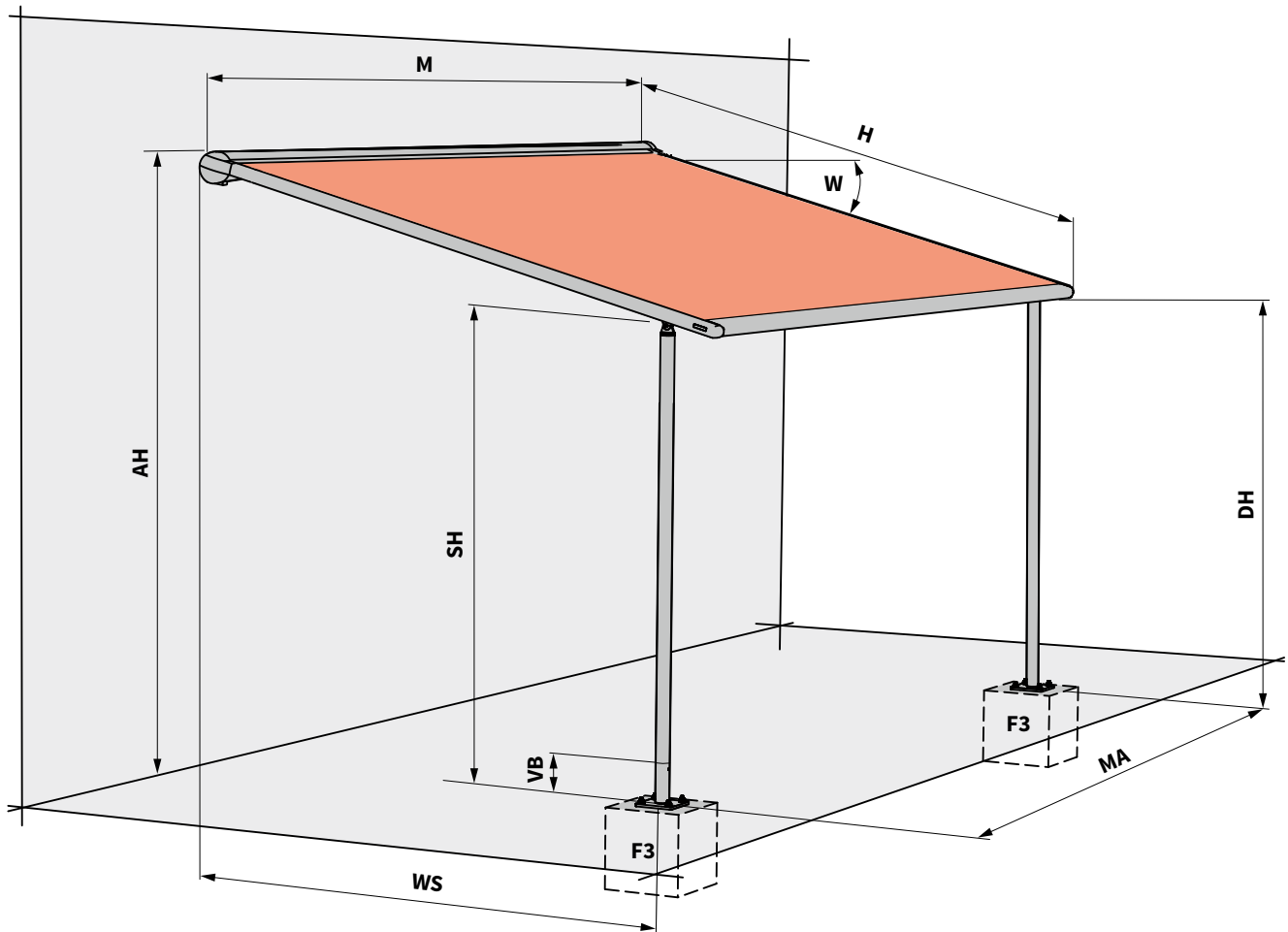
- 01
- 02
- 03
- 04
- 05
- 06
- 07
- 08
- 09
- 10
- 11
- 12
- 13
- 14
- 15
- 17
- 18
- 19
- 20
- 21
- 22
- 23



Maße in mm

Anbringungsmaße

Einzelanlage, 1 Feld, 1 Motor



M = Markisenbreite = MA + 10 cm

MA = Markisenachsmaß = Bestellmaß

H = Ausfall

AH = Anbringungshöhe

SH = Säulenhöhe, Standardhöhe 2500 mm (Sonderhöhen auf Anfrage)

DH = Durchgangshöhe

W = Neigungswinkel = 5°—45°

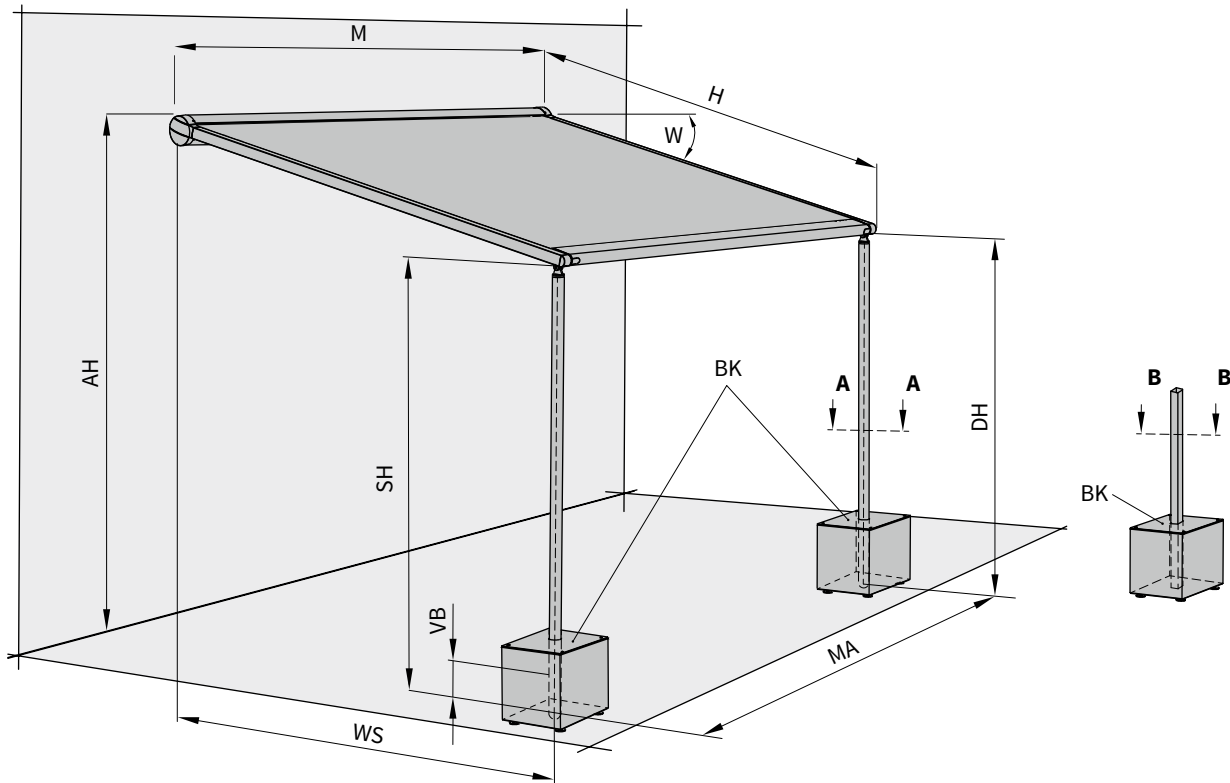
VB = Höhenverstellung 10 cm

WS = Abstand Wand— Säule

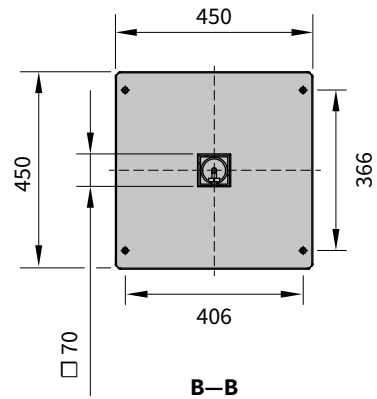
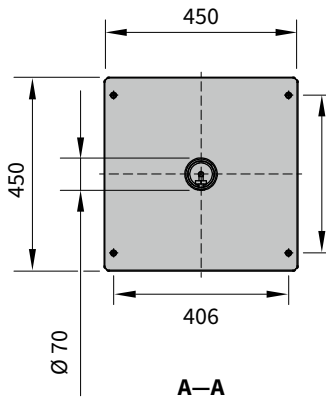
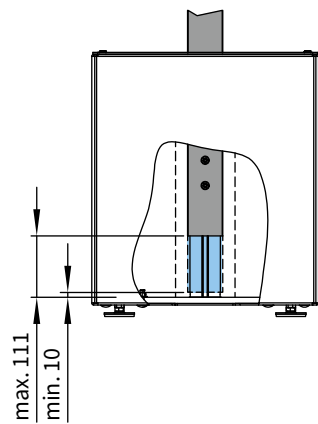
F3 = Betonfundament (siehe Maßübersicht Wandbefestigung)

01
02
03
04
05
06
07
08
09
10
11
12
13
14
15
16
17
18
19
20
21
22
23

Gesamtansicht markilux pergola mit Beschwerungskästen



Höhenausgleich innerhalb des Beschwerungskastens bis ca. 100 mm

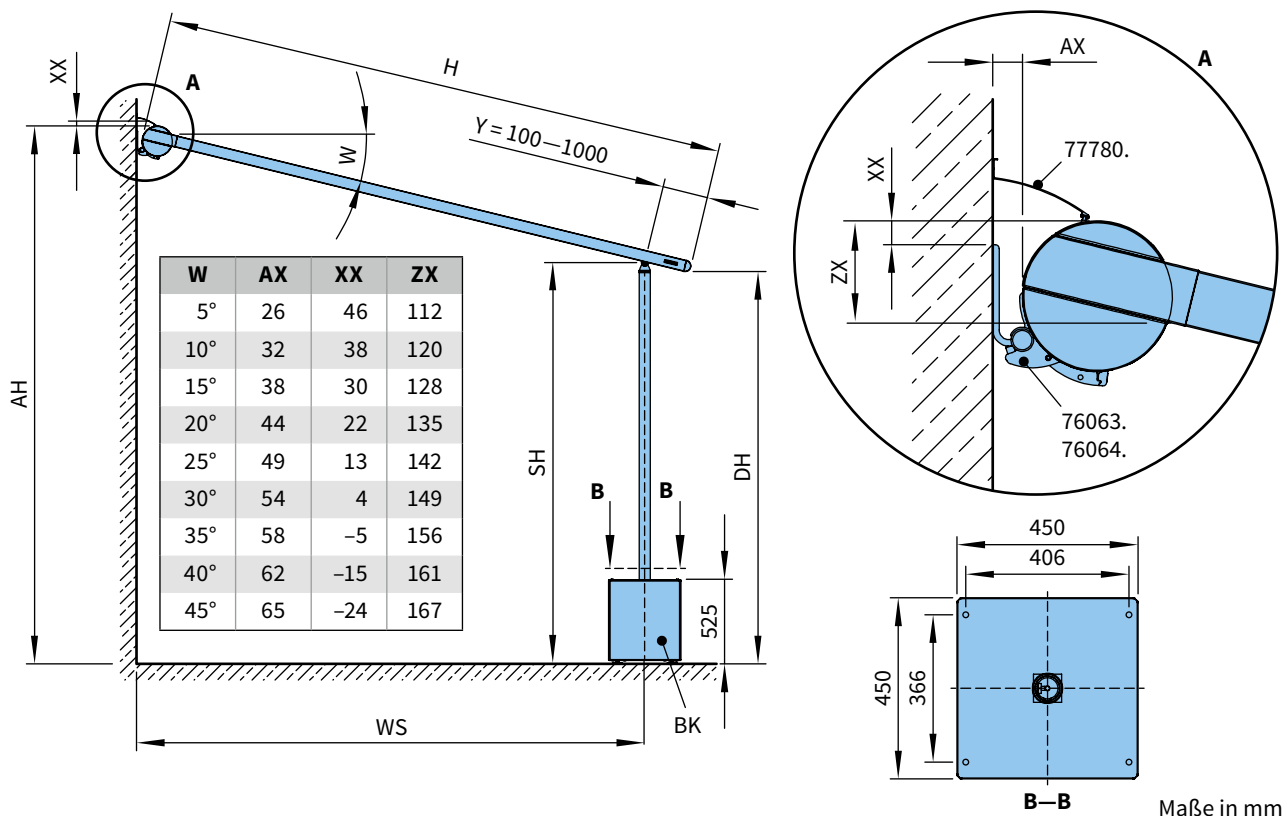


Maße in mm

ACHTUNG! Bauseits ist jeder Beschwerungskasten (BK) mit mindestens 100 kg Kiessand zu befüllen.

- A—A = Schnittzeichnung / Aufsicht A
- AH = Anbringungshöhe
- B—B = Schnittzeichnung / Aufsicht B
- BK = Beschwerungskasten
- DH = Durchgangshöhe
- H = Ausfall
- M = Markisenbreite
- MA = Markisenachsmaß
- SH = Säulenhöhe (Säulenhöhe: Standardhöhe = 2500 mm; Sonderhöhen auf Anfrage)
- VB = Höhenverstellung 10 cm
- W = Neigungswinkel
- WS = Abstand Wand—Säulenmitte

Massübersicht markilux pergola mit Beschwerungskästen



76063. = Wandhalter Kassette links

76064. = Wandhalter Kassette rechts

77780. = Wandanschlussprofil (optional; bis 15° Markisenneigung)

B—B = Schnittzeichnung / Aufsicht **B**A = Detailzeichnung **A**

AH = Anbringungshöhe

AX = Berechnungswert für Abstand Wand—Säulenmitte WS (siehe Tabelle)

BK = Beschwerungskasten

DH = Durchgangshöhe

H = Ausfall

SH = Säulenhöhe (Säulenhöhe: Standardhöhe = 2500 mm; Sonderhöhen auf Anfrage)

W = Neigungswinkel

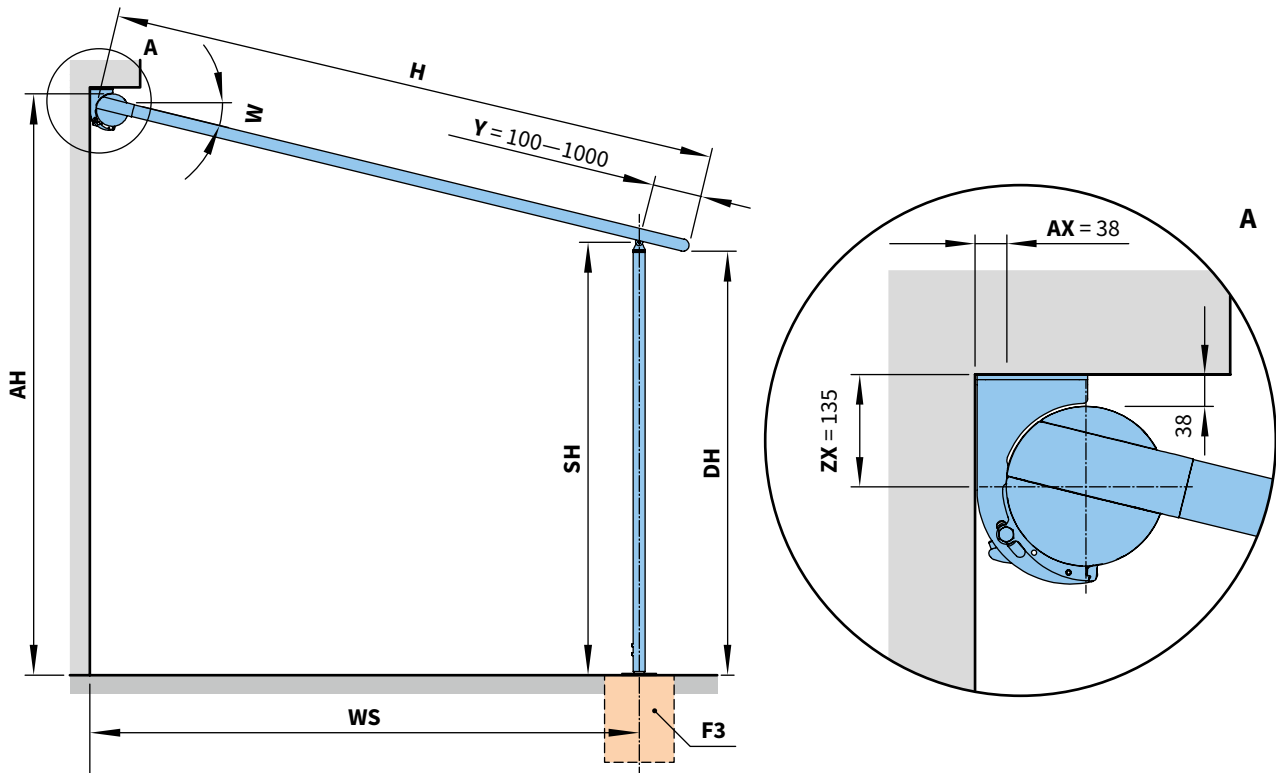
WS = Abstand Wand—Säulenmitte

XX = Abstand Oberkante Befestigungshalter – Oberkante Kassette

Y = Einrückmaß der vorderen Säule; min. 100 bis max. 1000 mm

ZX = Berechnungswert für Anbringungshöhe AH (siehe Tabelle)

Massübersicht markilux pergola Deckenbefestigung



Maße in mm

$$AH = SH + ZX + \sin W \times (H - Y)$$

$$SH = AH - ZX - \sin W \times (H - Y)$$

$$WS = \cos W \times (H - Y) + AX$$

$$DH = SH - \sin W \times Y$$

77058. = Deckenhalter Kassette, Neigungseinstellung 5°–20°

73803. = Koppelhalter Kassette, Deckenbefestigung, Neigungseinstellung 5°–20°

A = Detailzeichnung **A**

AH = Anbringungshöhe

AX = Abstand Wand – Kassette

DH = Durchgangshöhe

F3 = Betonfundament

H = Ausfall

SH = Säulenhöhe (Säulenhöhe: Standardhöhe = 2500 mm; Sonderhöhen auf Anfrage)

W = Neigungswinkel

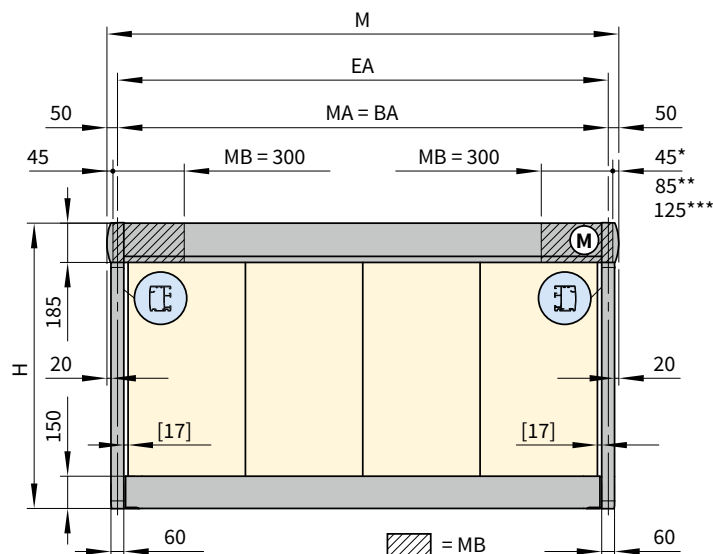
WS = Abstand Wand – Säulenmitte

Y = Einrückmaß der vorderen Säule; min. 100 bis max. 1000 mm

ZX = Berechnungswert für Anbringungshöhe AH (siehe Tabelle)

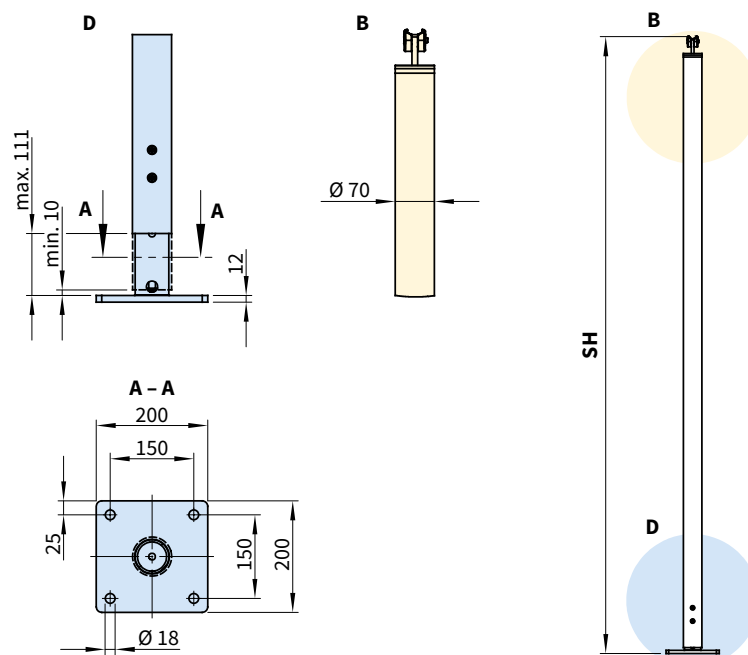
Anbringungsmaße

Einzelanlage, 1 Feld, 1 Motor



Maße in mm

Vordere Säulen



Maße in mm

M = Markisenbreite = MA + 10 cm

MA = Markisenachsmaß = Bestellmaß

H = Ausfall

SH = Säulenhöhe, Standardhöhe 2500 mm (Sonderhöhen auf Anfrage)

EA = Einzelanlage

BA = Befestigungsachse = Markisenachsmaß = Bestellmaß

MB = Montagebereich Halter

Ⓜ = Antriebsseite Motor

[...] = Maß des Tuchspaltes bei Standard Ausführung; bei Ausführung mit tracfix System kein Tuchspalt

D = Detail: Höhenausgleich beider Füße an den vorderen Säulen für Montage ca. 100 mm

B = Detail: Säule

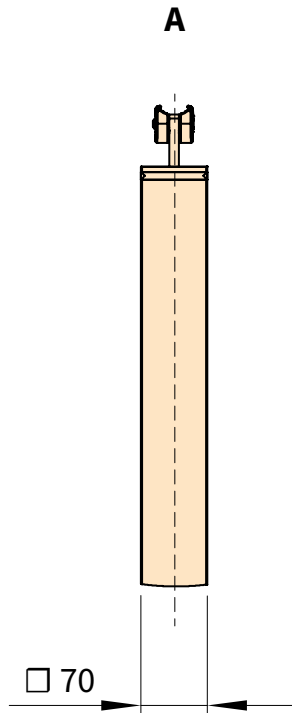
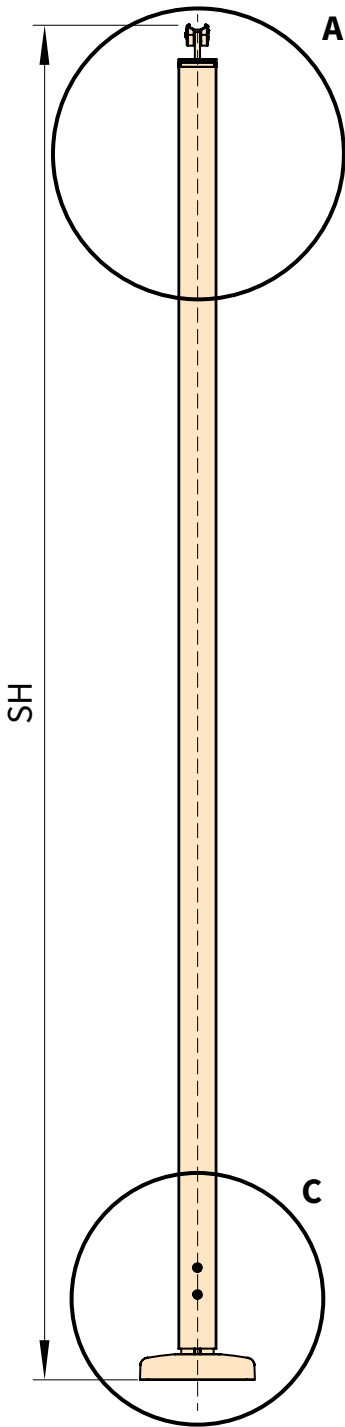
* = Maß bei Motorseite Kabelausgang hinten (Standard)

** = Maß bei Motorseite Kabelausgang unten (optional)

*** = Maß bei Beleuchtung und Kabelkanal

Quadratische Säulen

Vordere Säulen



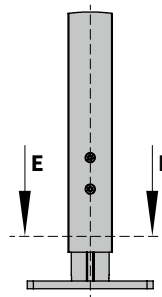
SH = Säulenhöhe

Standardhöhe = 2500 mm,
Mindesthöhen der Säulen:
600 mm

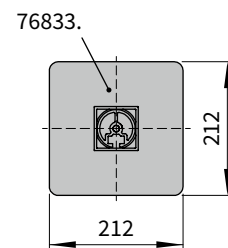
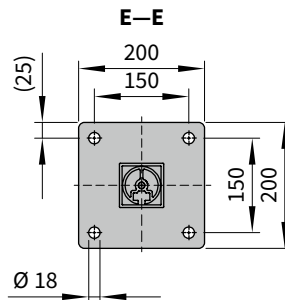
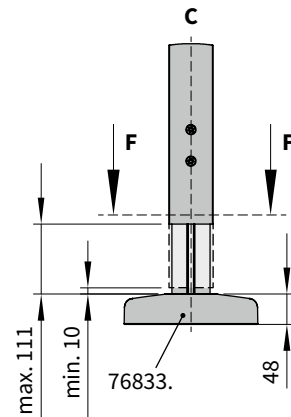
Optional:

Säulenhöhe SH =
min. 360 mm bis max. 3000 mm
(zusätzliche Höhenverstellung
am Säulenfuß um 100 mm)

Unterer Säulenabschluß
ohne Fußabdeckung



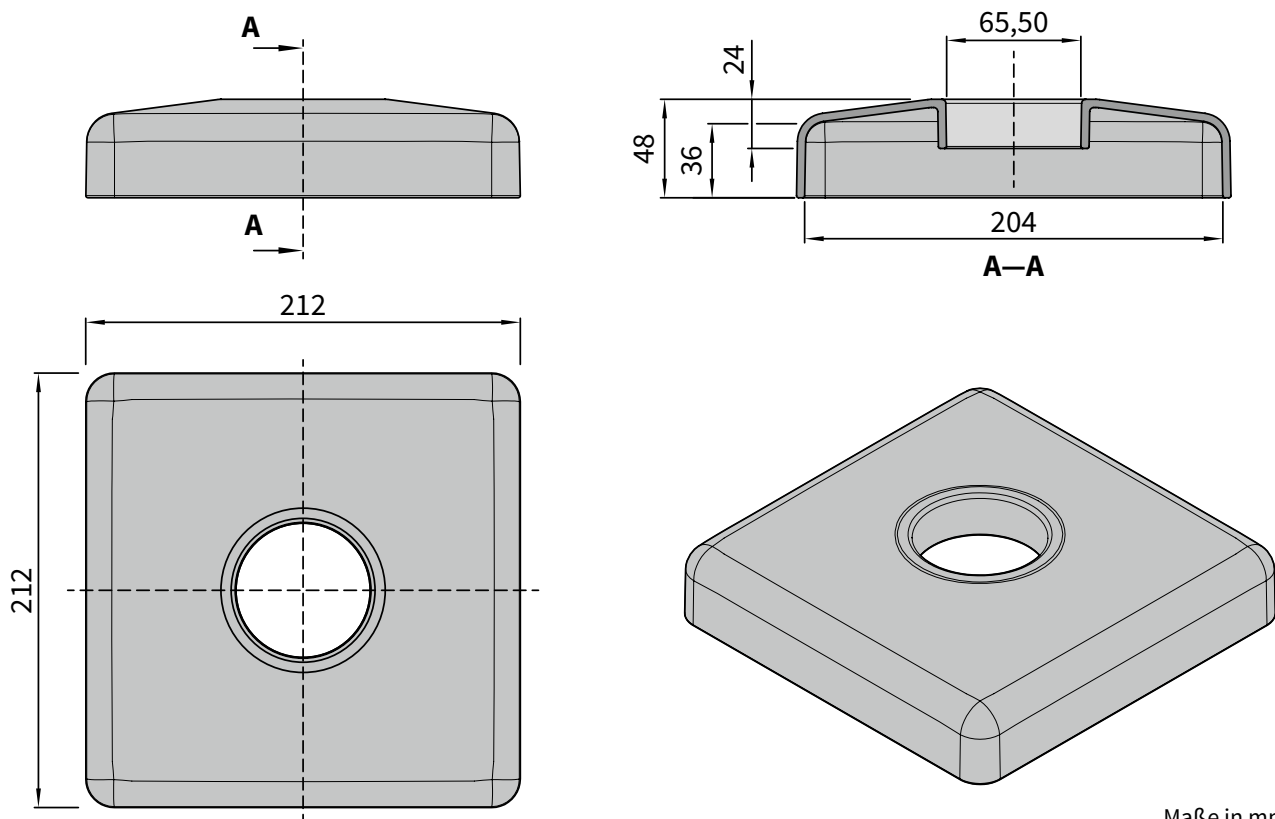
Unterer Säulenabschluß
mit Fußabdeckung



Maße in mm

Fußabdeckung für die Säulen der markilux pergola

Schon in der Standard-Ausführung sorgen die neuen Abdeckungen aus Aluminium am Fuß der Säulen für ein noch harmonischeres Erscheinungsbild.



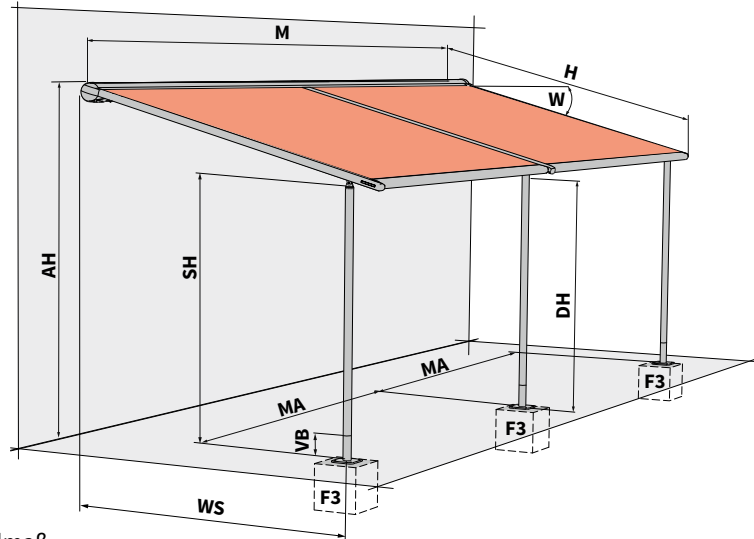
Maße in mm

- 01
- 02
- 03
- 04
- 05
- 06
- 07
- 08
- 09
- 10
- 11
- 12
- 13
- 14
- 15
- 16
- 17
- 18
- 19
- 20
- 21
- 22
- 23

Anbringungsmaße

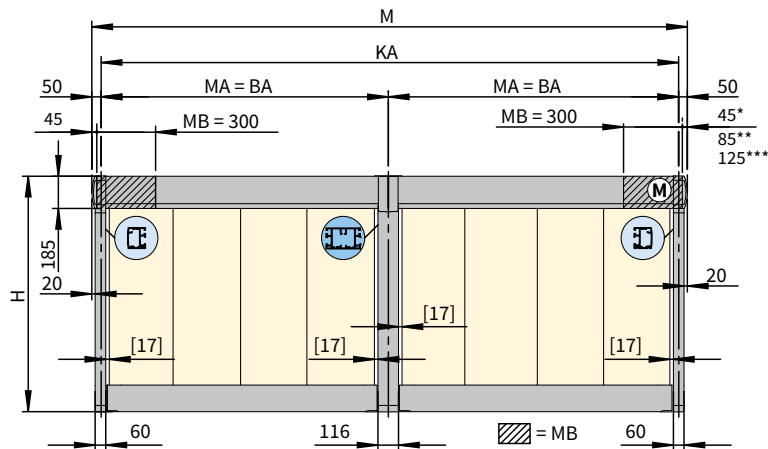
Koppelanlagen

- M = Markisenbreite = MA + 10 cm
- MA = Markisenachsmaß = Bestellmaß
- H = Ausfall
- AH = Anbringungshöhe
- SH = Säulenhöhe, Standardhöhe 2500 mm
(Sonderhöhen auf Anfrage)
- DH = Durchgangshöhe
- W = Neigungswinkel = 5°–45°
- VB = Höhenverstellung 10 cm
- WS = Abstand Wand—Säule
- F3 = Betonfundament
(siehe Maßübersicht Wandbefestigung)
- EA = Einzelanlage
- KA = Koppelanlage
- BA = Befestigungsachse = Markisenachsmaß = Bestellmaß
- MB = Montagebereich Halter
- Ⓜ = Antriebsseite Motor



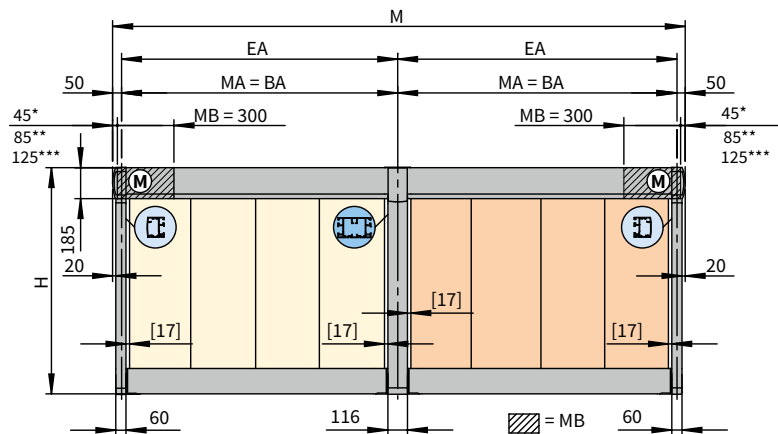
- [...] = Maß des Tuchspaltes bei Standard Ausführung; bei Ausführung mit tracfix System kein Tuchspalt
- * = Maß bei Motorseite Kabelausgang hinten (Standard)
- ** = Maß bei Motorseite Kabelausgang unten (optional)
- *** = Maß bei Beleuchtung und Kabelkanal

Koppelanlagen 2 Felder, 1 Motor



Maße in mm

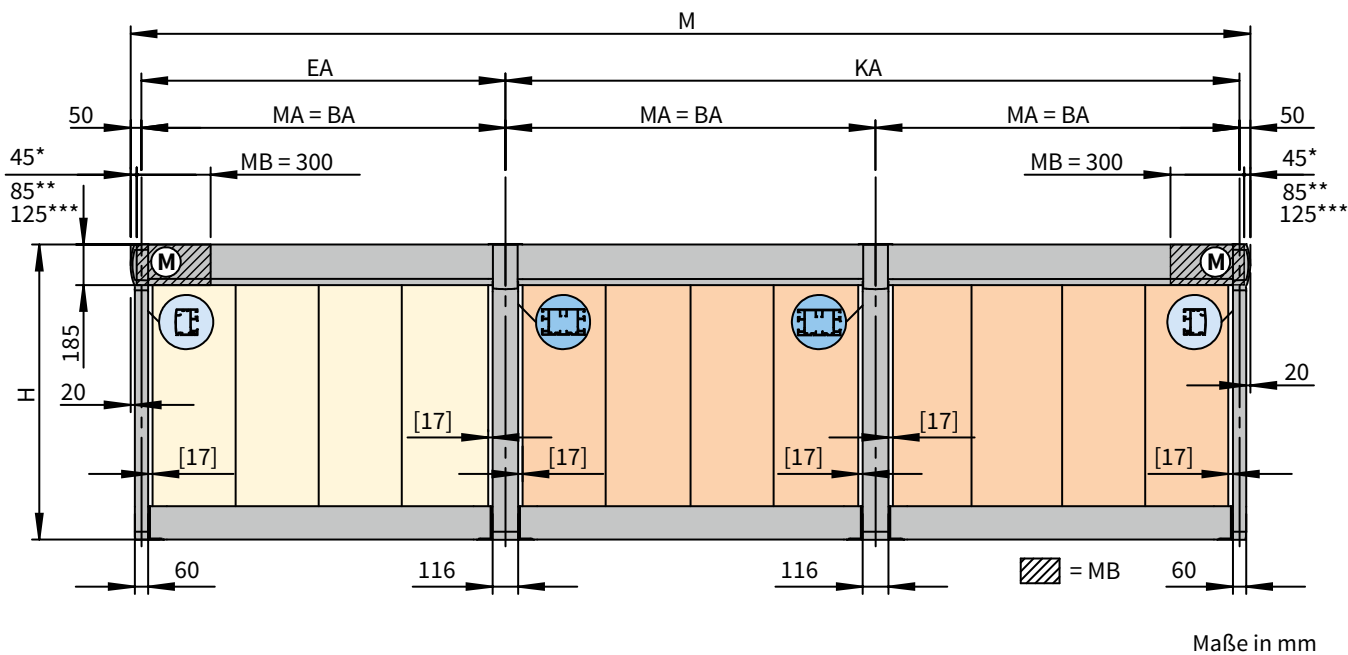
Koppelanlagen 2 Felder, 2 Motoren



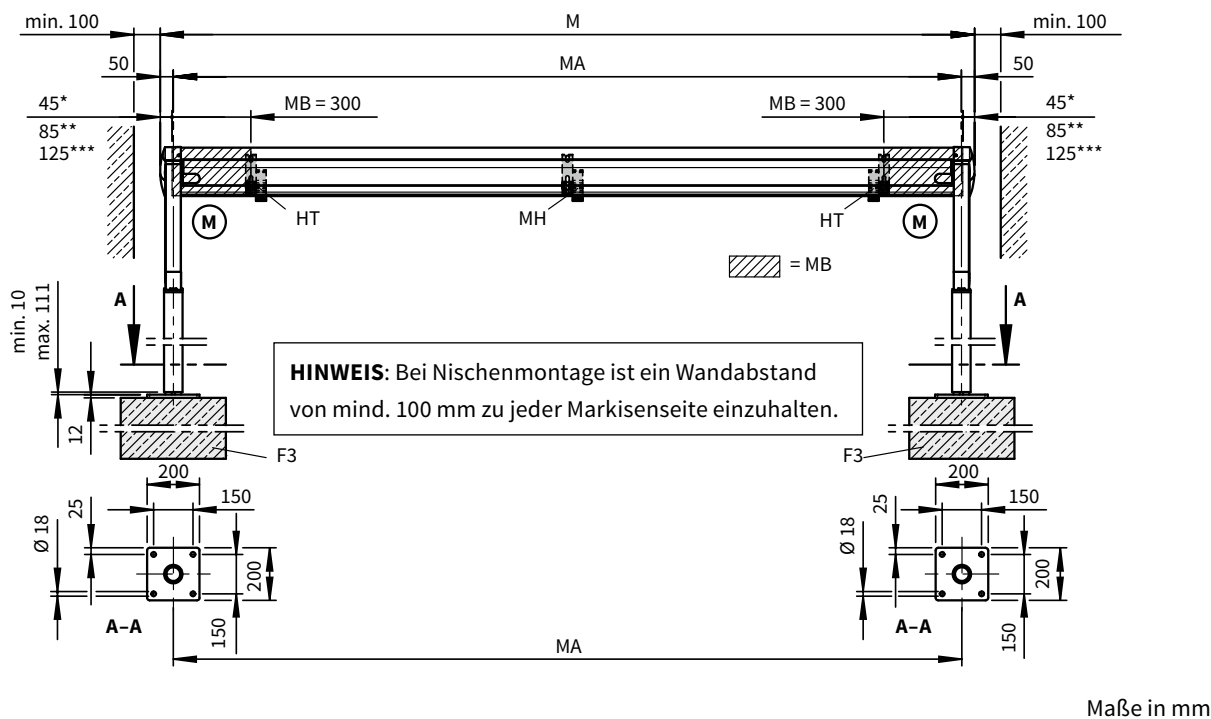
Maße in mm

Anbringungsmaße

Koppelanlagen 3 Felder, 2 Motoren



Montagebereich Wandhalter / Maße bei Nischenmontage (Einzel- und Koppelanlagen)

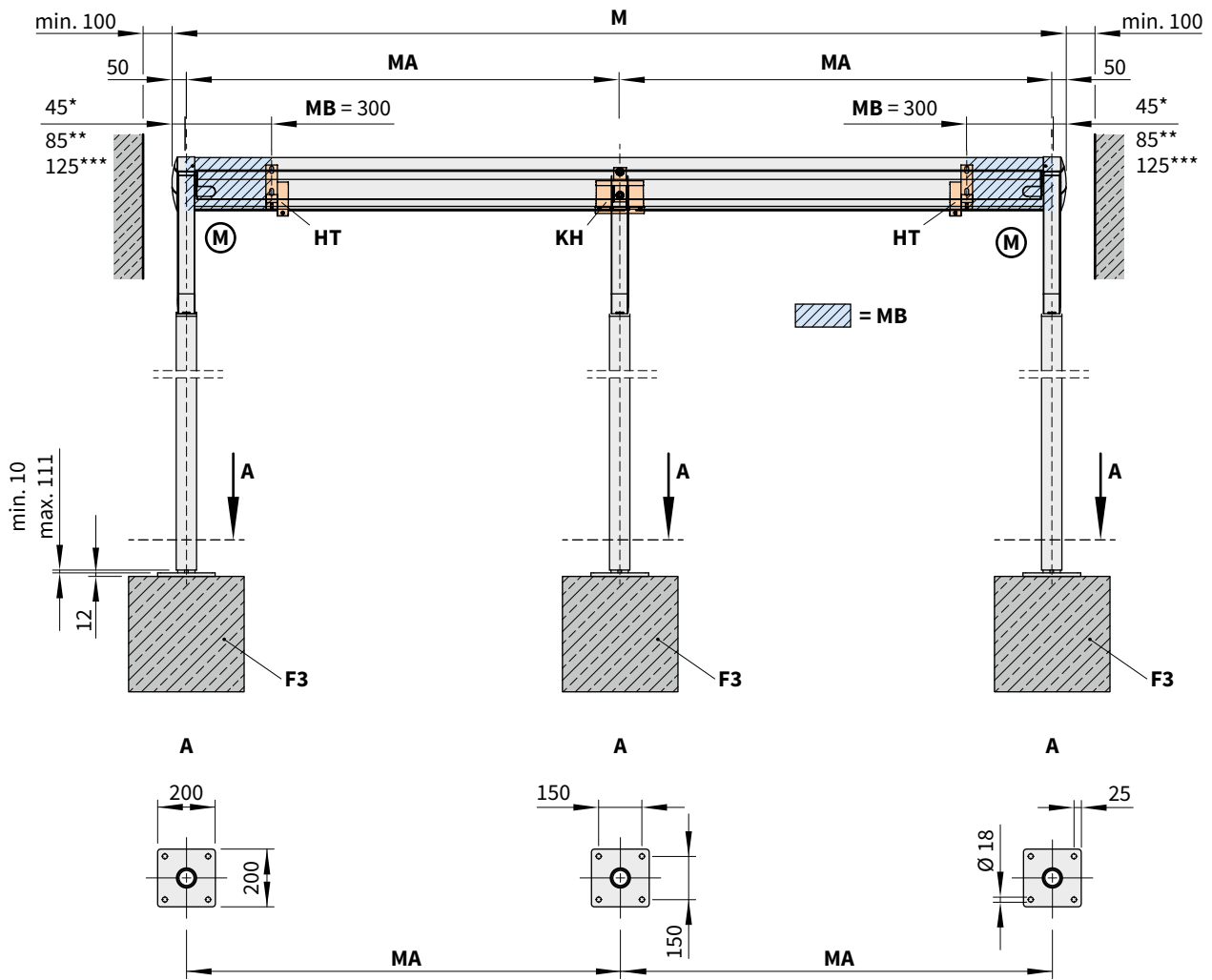


- M = Markisenbreite = MA + 10 cm
- MA = Markisenachsmaß = Bestellmaß
- H = Ausfall
- EA = Einzelanlage
- KA = Koppelanlage
- BA = Befestigungsachse = Markisenachsmaß = Bestellmaß
- MB = Montagebereich Halter
- Ⓜ = Antriebsseite Motor
- [...] = Maß des Tuchspaltes bei Standard Ausführung;
bei Ausführung mit tracfix System kein Tuchspalt

- HT = Halter
- MH = Ab einer Breite von 601 cm ist ein zusätzlicher
Wandhalter (76063.) erforderlich
- F3 = Betonfundament
(siehe Maßübersicht Wandbefestigung)
- * = Maß bei Motorseite Kabelausgang hinten (Standard)
- ** = Maß bei Motorseite Kabelausgang unten (optional)
- *** = Maß bei Beleuchtung und Kabelkanal

Montagebereich Wandhalter

Maße bei Nischenmontage



Maße in mm

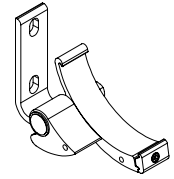
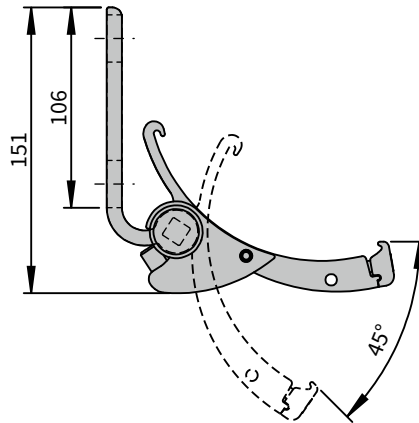
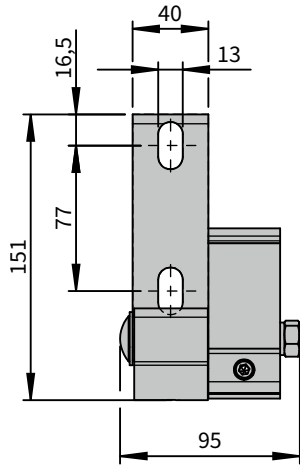
HINWEIS: Bei Nischenmontage ist ein Wandabstand von mind. 100 mm zu jeder Markisenseite einzuhalten.

- M = Markisenbreite = MA + 10 cm
- MA = Markisenachsmaß = Befestigungsachse
- H = Ausfall
- MB = Montagebereich Halter
- (M) = Antriebsseite Motor
- HT = Halter

- KH = Koppelhalter
- F3 = Betonfundament
(siehe Maßübersicht Wandbefestigung)
- * = Maß bei Motorseite Kabelausgang hinten (Standard)
- ** = Maß bei Motorseite Kabelausgang unten (optional)
- *** = Maß bei Beleuchtung und Kabelkanal

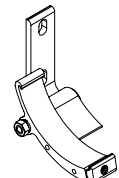
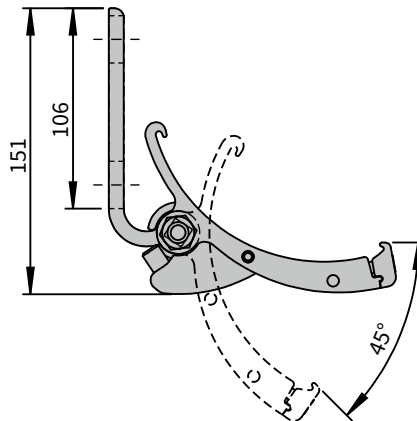
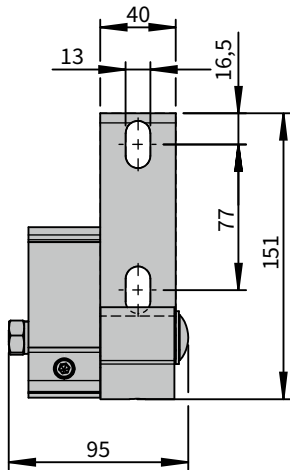
Anbringungsmaße

Wandhalter Kassette links



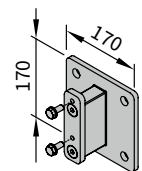
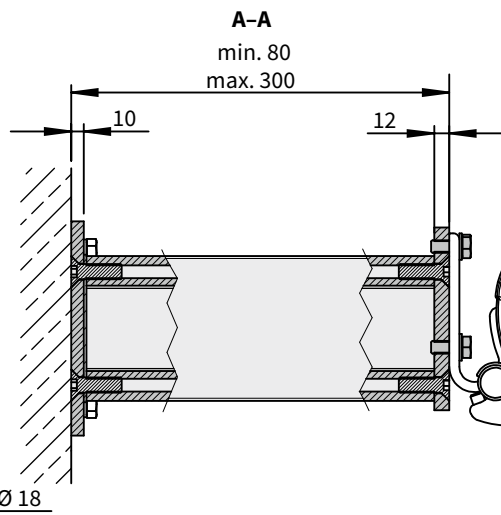
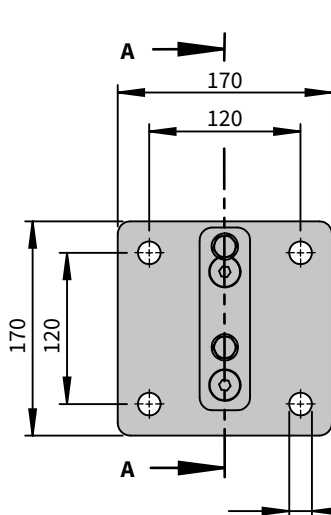
76063.

Wandhalter Kassette rechts



76064.

Wandbefestigung mit Distanzhaltern



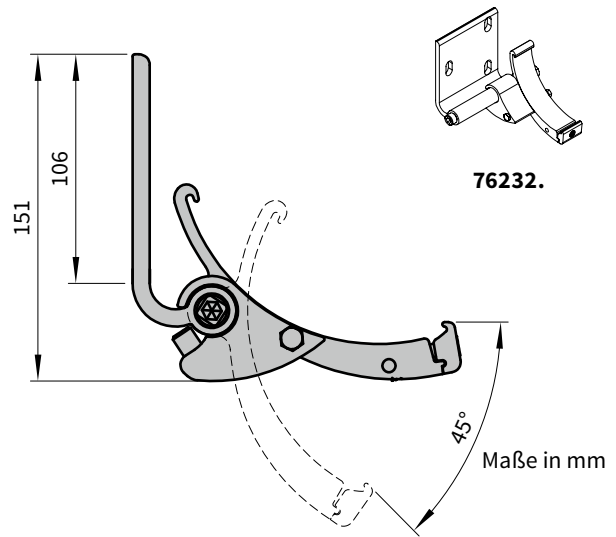
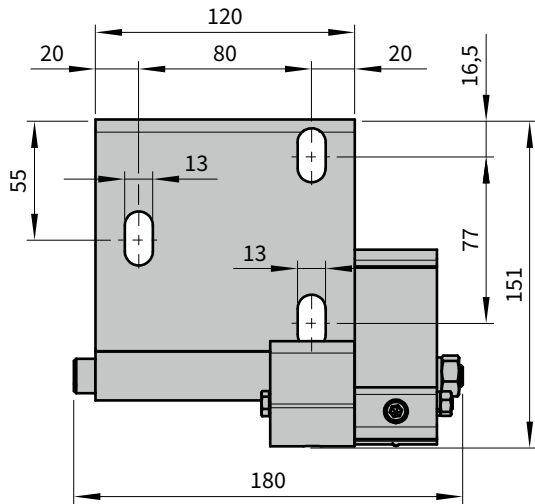
77956.

Maße in mm

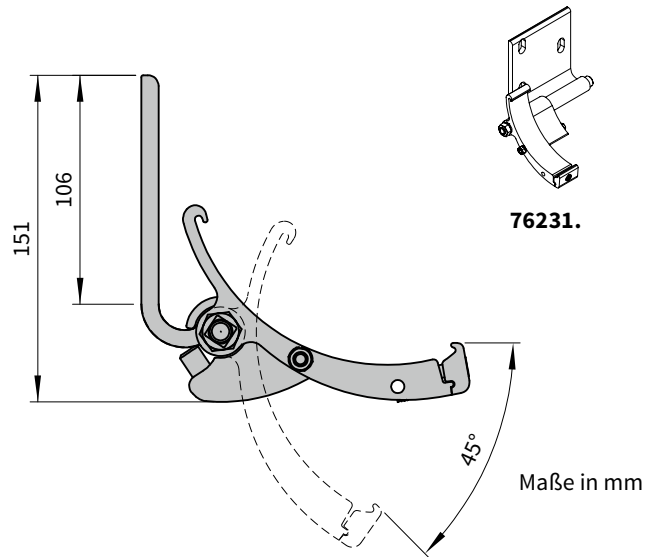
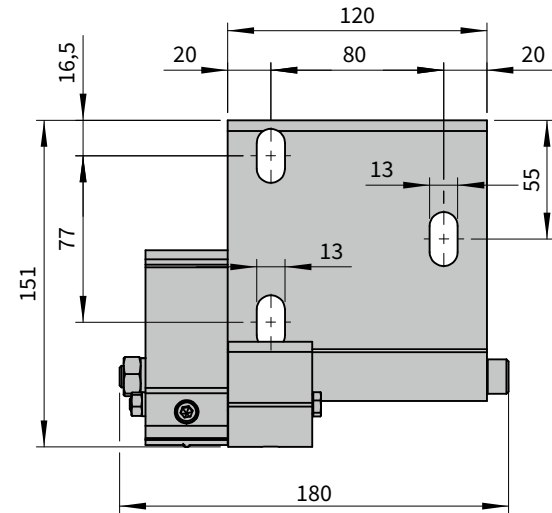
- 01
- 02
- 03
- 04
- 05
- 06
- 07
- 08
- 09
- 10
- 11
- 12
- 13
- 14
- 15
- 16
- 17
- 18
- 19
- 20
- 21
- 22
- 23

Anbringungsmaße

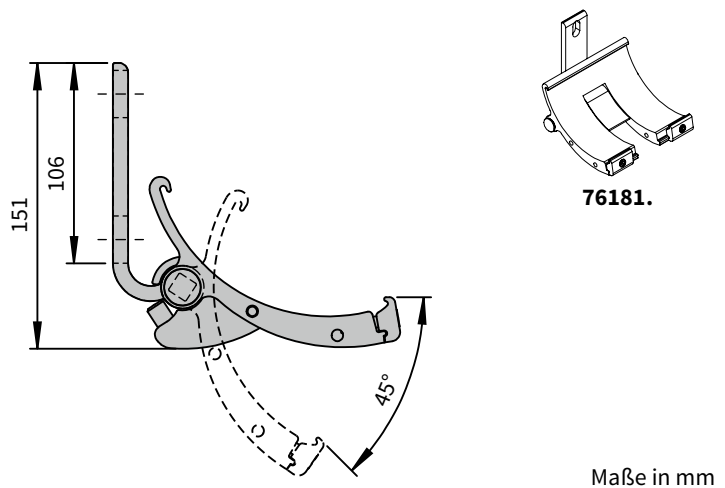
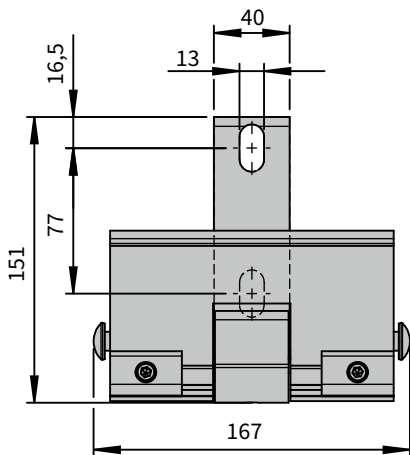
Wandhalter breit rechts



Wandhalter breit links

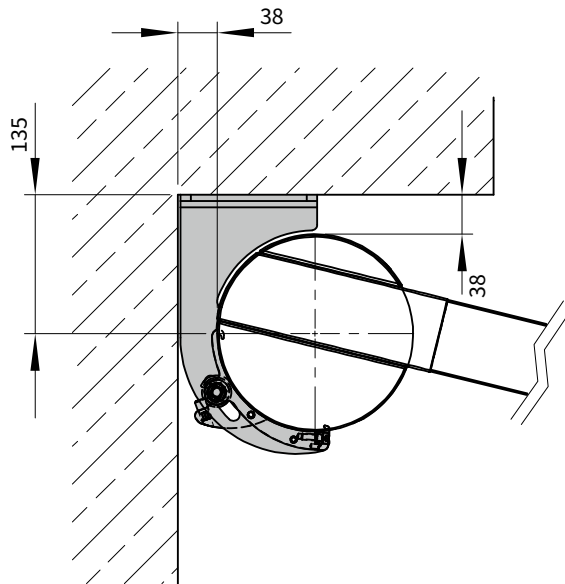
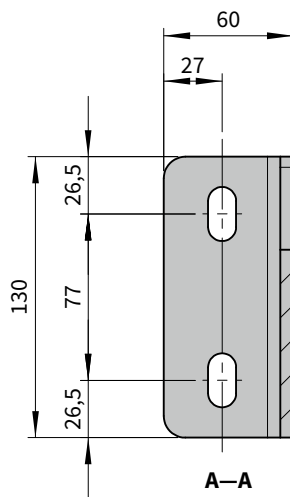
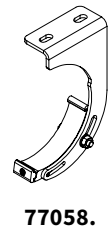
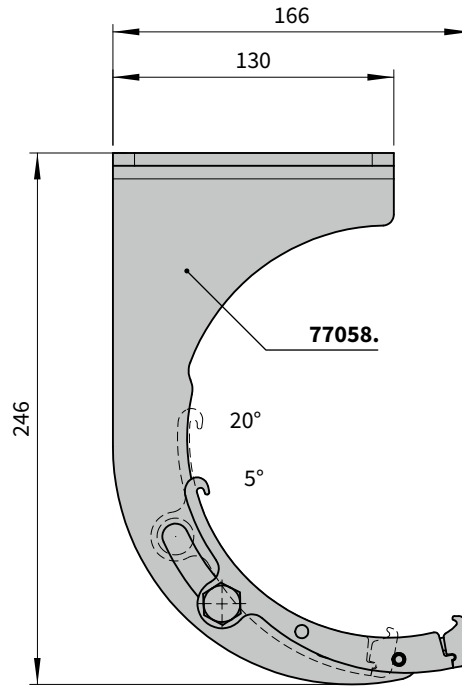
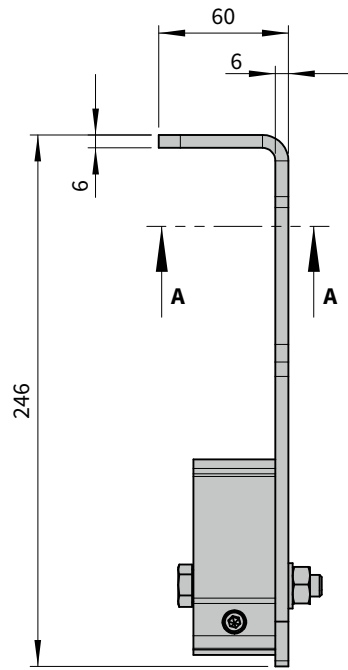


Koppelhalter Kassette (mittig bei Koppelanlagen)



Anbringungsmaße

Deckenhalter Kassette



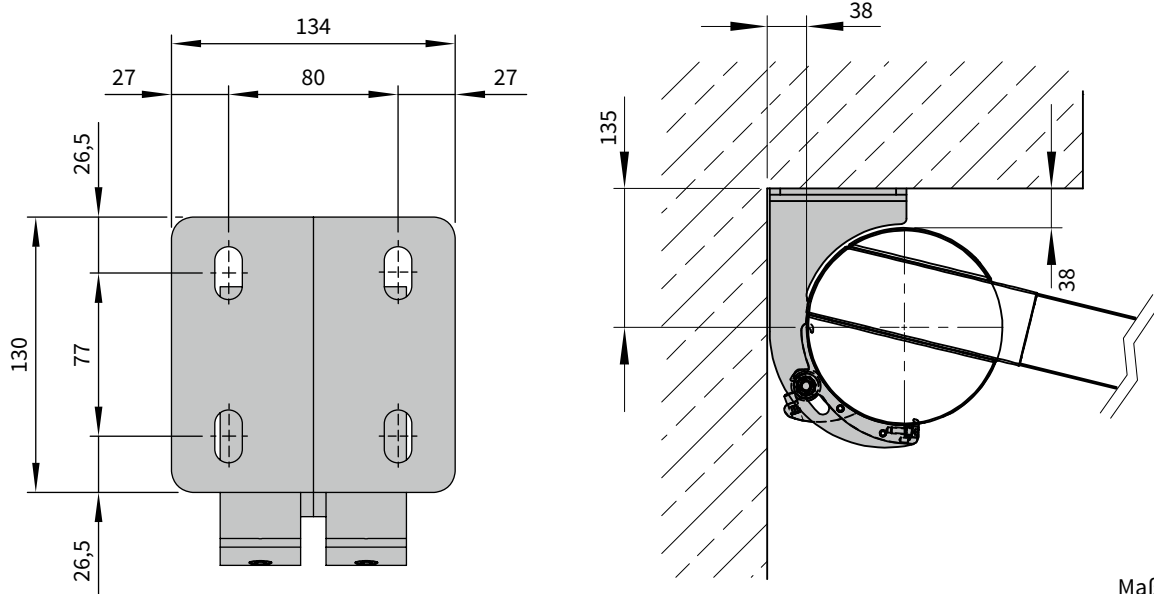
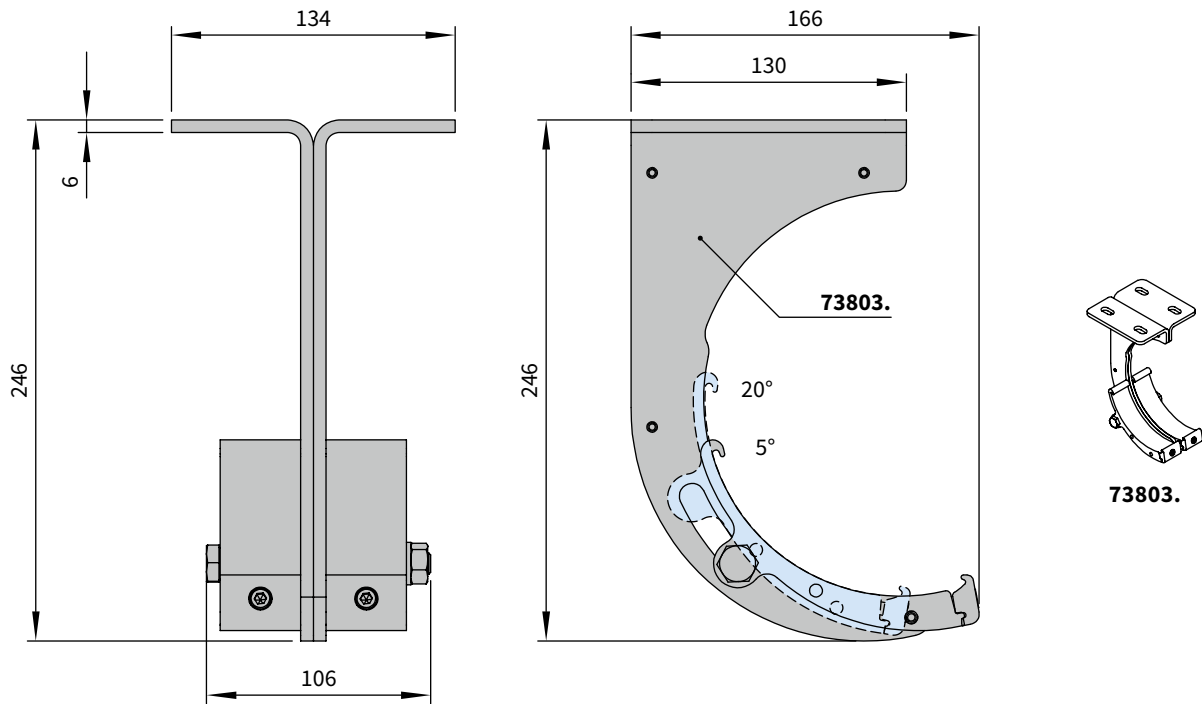
Maße in mm

77058. = Deckenhalter Kassette, Neigungseinstellung 5°–20°

- 01
- 02
- 03
- 04
- 05
- 06
- 07
- 08
- 09
- 10
- 11
- 12
- 13
- 14
- 15
- 16
- 17
- 18
- 19
- 20
- 21
- 22
- 23

Anbringungsmaße

Koppelhalter Kassette Deckenbefestigung

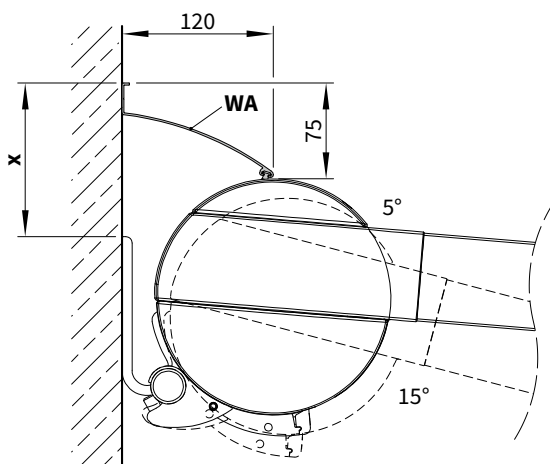


Maße in mm

73803. = Koppelhalter Kassette, Deckenbefestigung, Neigungseinstellung 5°–20°

Anbringungsmaße

Wandbefestigung mit Wandanschlussprofil



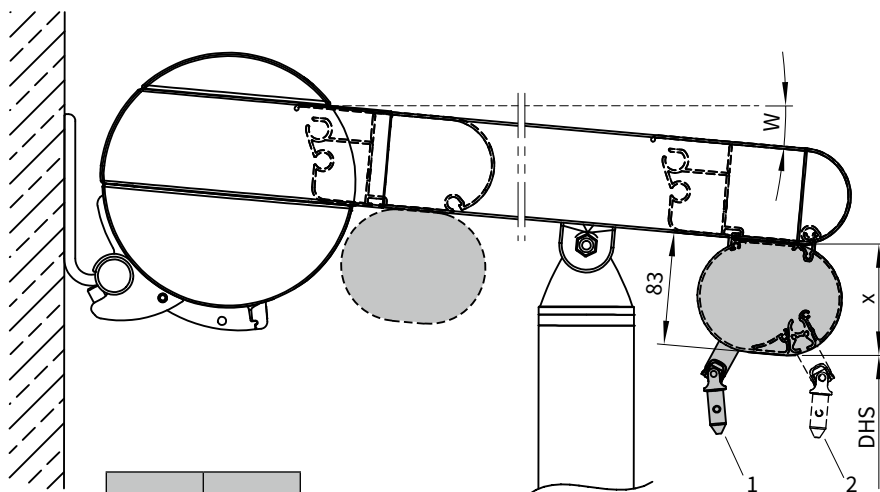
W	x
5°	122
10°	114
15°	105

Maße in mm

WA = Wandanschlussprofil

W = Neigungswinkel (gemessen von der Waagerechten)

Bedienung Schattenplus (optional)

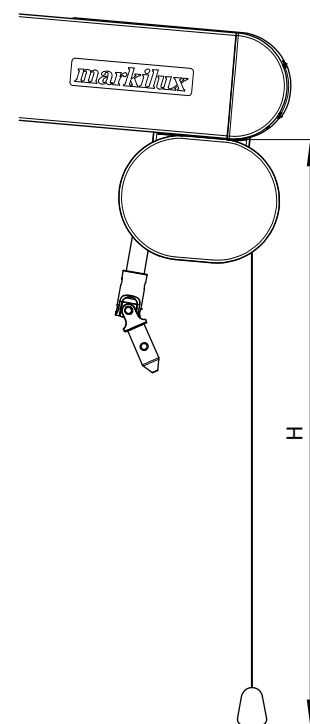


W	x
5°	82
10°	81
15°	80
20°	78
25°	75
30°	72
35°	68
40°	63
45°	58

Maße in mm

- 1 = Bedienung Schattenplus hinten
- 2 = Bedienung Schattenplus vorne (optional)
- DHS = Durchgangshöhe Schattenplus = DH - x
- DH = Durchgangshöhe (ohne Schattenplus)
- W = Neigungswinkel (gemessen von der Waagerechten)

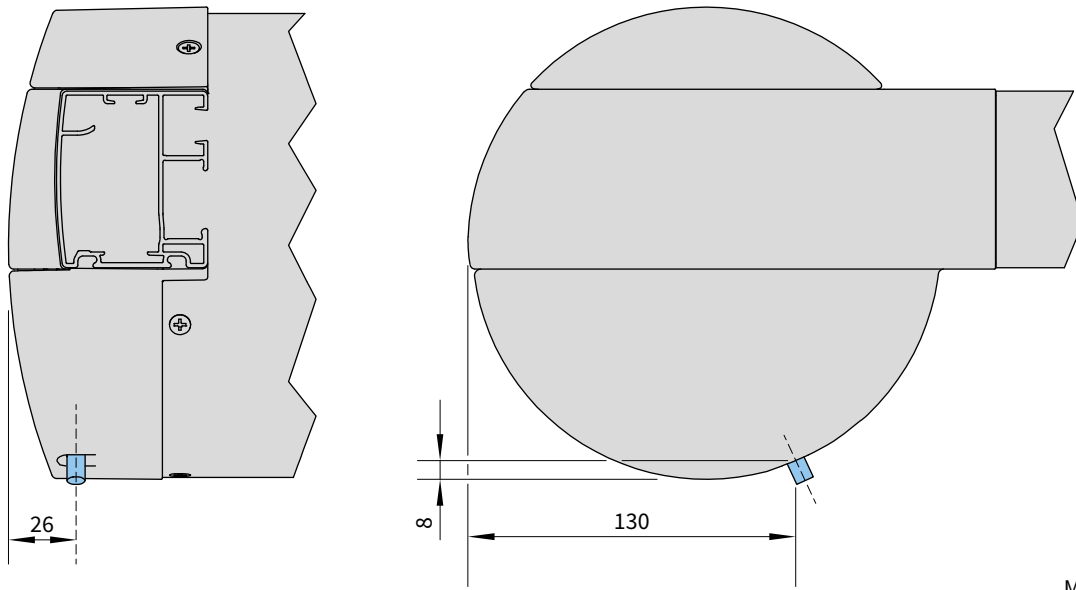
Definition Ausfall Schattenplus



H = Ausfall Schattenplus

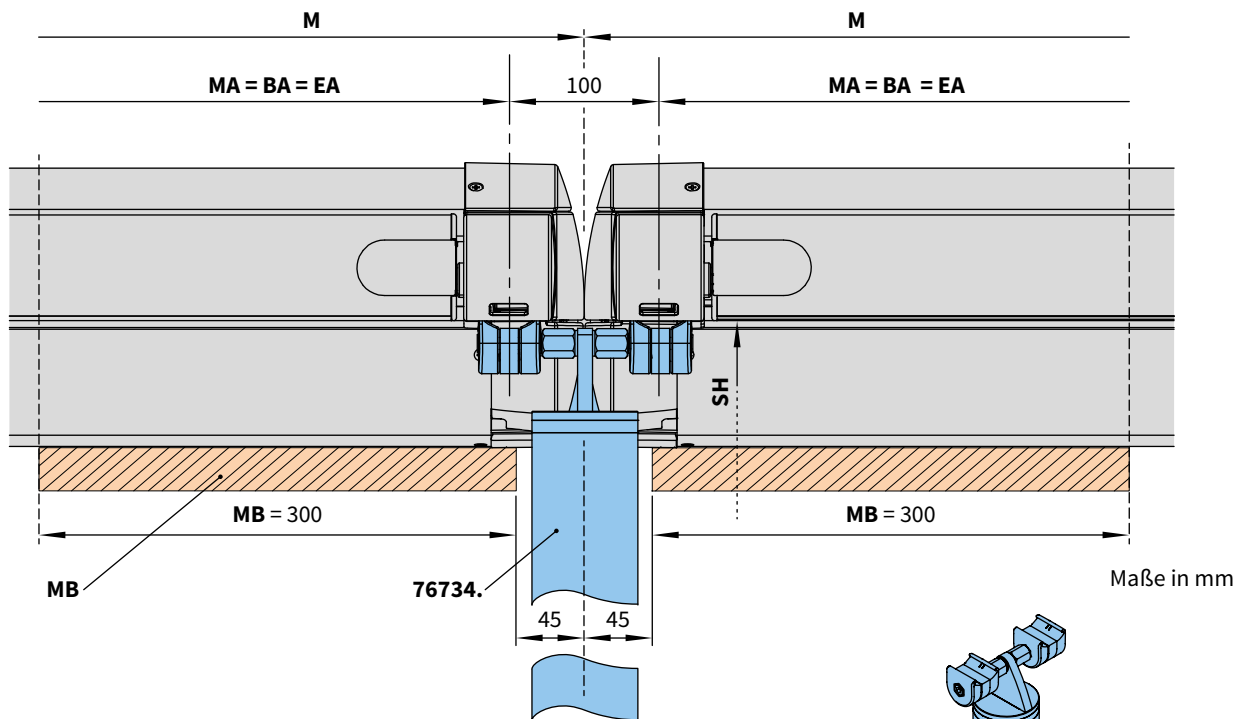
Anbringungsmaße

Kabelaustritt bei Motorantrieb



Maße in mm

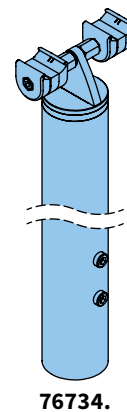
Doppelschienensäule, mittig



Maße in mm

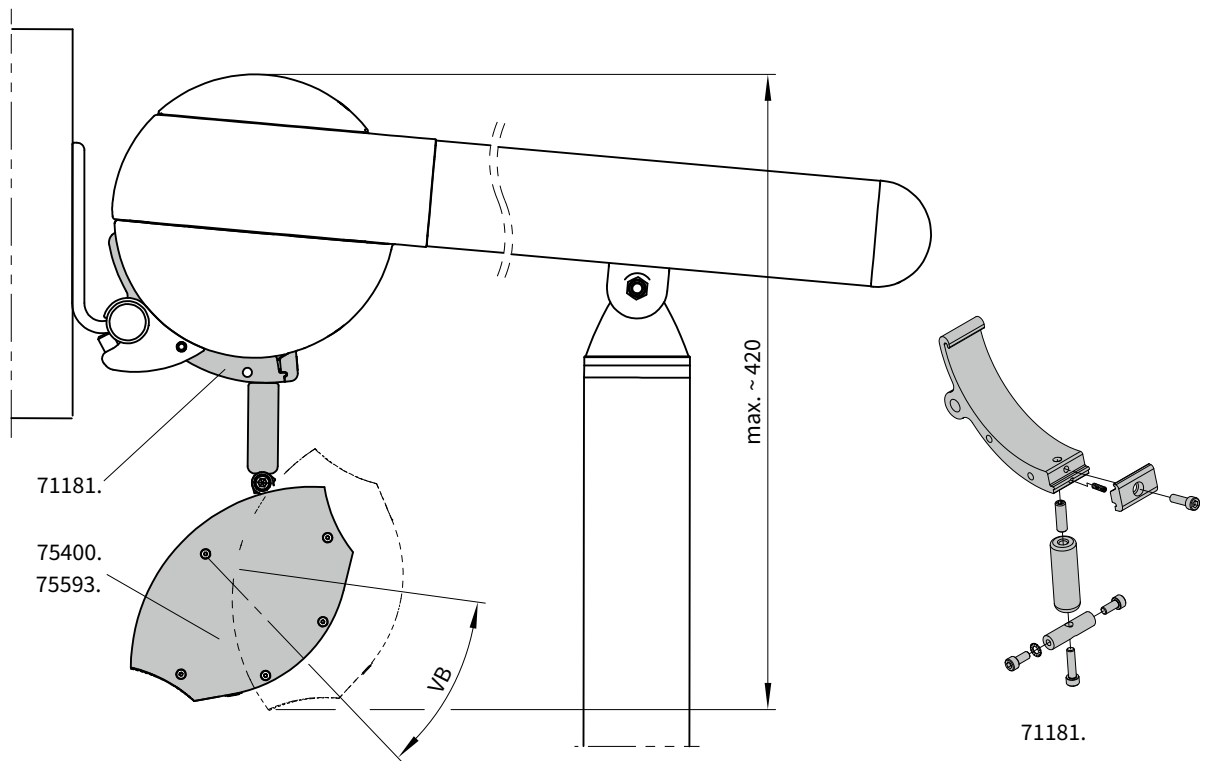
- M = Markisenbreite = MA + 10 cm
- MA = Markisenachsmaß = Befestigungsachse
- BA = Befestigungsachse = Markisenachse
- EA = Einzelanlage
- MB = Montagebereich Halter
- SH = Säulenhöhe
- 76734. = Doppelschienensäule

ACHTUNG!
Auf eine **Doppelschienensäule** kann keine **Koppelschiene** montiert werden!



76734.

Halter für markilux Wärmestrahler



71181. = Halter für Wärmestrahler
 75400. = Wärmestrahler 1400 W

75593. = Wärmestrahler 2000 W
 VB = Verstellbereich

Maße in cm

- 01
- 02
- 03
- 04
- 05
- 06
- 07
- 08
- 09
- 10
- 11
- 12
- 13
- 14
- 15
- 16
- 17
- 18
- 19
- 20
- 21
- 22
- 23

- 01
- 02
- 03
- 04
- 05
- 06
- 07
- 08
- 09
- 10
- 11
- 12
- 13
- 14
- 15
- 16
- 17**
- 18
- 19
- 20
- 21
- 22
- 23